

**HOTELSA**

**FOODSERVICE**

**NÓS SOMOS**

**O QUE**

**INOVAMOS**





**HOTELSA** é um grupo de empresas dedicado ao fabrico e comercialização de produtos alimentares e bebidas destinados ao ramo hoteleiro.

Acreditamos que o trabalho personalizado é a melhor forma de cubrir as necessidades tanto dos pequenos hotéis como das grandes cadeias hoteleiras do mundo inteiro. Para tal, dispomos de mão de obra e infraestruturas próprias em todas as nossas delegações. O nosso êxito deve-se ao fato de que subministramos os nossos productos aos nossos clientes diretamente das nossas fábricas e delegações sem necessidade de intermediarios nem distribuidores externos.

A especialização permite-nos liderar o mercado no qual estamos presentes. Por um lado, investimos em máquinas de última geração, desenvolvemos processos produtivos próprios e controlamos todo o processo de fabrico de forma a que sejamos o fabricante mais eficiente e competitivo do mercado e, por outra parte, dotamos as nossas delegações de todos os recursos materiais e humanos necessários para oferecer o melhor serviço logístico aos nossos clientes.

Através das nossas marcas **Hotelsa Foodservice** y **Magic Drinks** prestamos um serviço diário a mais de 4.500 hotéis em quatro continentes diferentes. A confiança dos nossos clientes é a nossa melhor garantia. Prestamos subministro à grande maioria das cadeias hoteleiras Europeias e Americanas como também à maioria de hotéis independentes (privados).

A comunicação constante que mantemos com todos os nossos clientes é a chave que nos permite adaptar rapidamente às suas necessidades e tendências do mercado. Apoiados por um forte e constante investimento em I+D apostamos por manter o crescimento da nossa empresa durante os próximos anos.



# ÍNDICE



|  |    |
|--|----|
| Cereais para pequeno almoço .....              | 1  |
| Sementes e Frutas Tropicais desidratadas ..... | 5  |
| Frutos secos .....                             | 7  |
| Marmeladas dietéticas .....                    | 9  |
| Marmeladas Premium com dispensador ...         | 10 |
| Mel e Creme de cacao com dispensador ...       | 11 |
| Embalados .....                                | 12 |
| Bebidas concentradas .....                     | 13 |
| Solúveis .....                                 | 15 |
| Solúveis com dispensador .....                 | 16 |
| Laticínios .....                               | 17 |
| Coberturas para fontes .....                   | 18 |
| Sobremesas .....                               | 19 |
| Matéria prima Padaria e Pastelaria .....       | 28 |
| Mixes instantâneos .....                       | 29 |
| Material decorativo .....                      | 30 |
| Toppings .....                                 | 31 |
| Pão e Torrados .....                           | 33 |
| Pastelaria e Biscoitos .....                   | 35 |
| Confeitaria .....                              | 40 |
| Bandas e Strudel .....                         | 41 |
| Volovanes e Tarteletes .....                   | 42 |
| Caldos, Sopas, Cremes e Molhos .....           | 43 |
| Verduras desidratadas .....                    | 47 |
| Comida Asiática .....                          | 48 |
| Farinhas .....                                 | 49 |
| Legumes secos .....                            | 50 |
| Especiarias .....                              | 51 |
| <b>Magic Drinks</b>                            |    |
| Cocktails Premix .....                         | 53 |
| Cocktails Ready to serve .....                 | 55 |
| Smoothies e Batidos Frozen .....               | 57 |
| Mix Fruit e Pureé Mix .....                    | 58 |

# CEREAIS A GRANEL

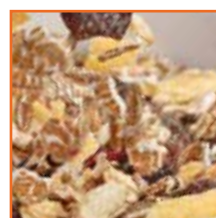


- Há mais de 30 anos que o nosso objetivo é seleccionar as melhores sêmolas e farinhas para fabricar com a melhor qualidade os cereais para os pequenos almoços.
- Desta forma oferecemos uma enorme variedade de cereais que se adaptam perfeitamente aos hábitos de consumo do mercado atual.
- Para clientes com um menor consumo dispomos de uma linha de cereais embalados em sacos com barreira protetora para uma melhor conservação.



| COD   | PRODUTO                           | FORMATO | EXPIRAÇÃO | PESO NETO | UDS CAIXA | CAIXAS PALETE | CAIXAS x FILA |
|-------|-----------------------------------|---------|-----------|-----------|-----------|---------------|---------------|
| 21115 | CORN-FLAKES                       | CAIXA   | 24 MESES  | 6 KG      | 1         | 54            | 9             |
| 21107 | BRAN-FLAKES INTEGRAIS             | CAIXA   | 24 MESES  | 6 KG      | 1         | 54            | 9             |
| 21103 | ARROZ AÇUCARADO (CRISPIS)         | CAIXA   | 24 MESES  | 6 KG      | 1         | 54            | 9             |
| 21104 | ARROZ COM CHOCOLATE(CHOCOCRISPIS) | CAIXA   | 24 MESES  | 6 KG      | 1         | 54            | 9             |
| 21101 | AROS COM CHOCOLATE                | CAIXA   | 24 MESES  | 6 KG      | 1         | 54            | 9             |
| 21102 | AROS COM MEL                      | CAIXA   | 24 MESES  | 6 KG      | 1         | 54            | 9             |
| 21105 | BOLAS COM CHOCOLATE               | CAIXA   | 24 MESES  | 6 KG      | 1         | 54            | 9             |
| 21106 | BOLAS COM MEL                     | CAIXA   | 24 MESES  | 6 KG      | 1         | 54            | 9             |
| 21123 | TRIGO TUFADO COM MEL (SMACKS)     | CAIXA   | 12 MESES  | 6 KG      | 1         | 32            | 4             |

# CEREAIS PACOTE



- Há mais de 30 anos que o nosso objetivo é seleccionar as melhores sêmulas e farinhas para fabricar com a melhor qualidade os cereais para os pequenos almoços.
- Desta forma oferecemos uma enorme variedade de cereais que se adaptam perfeitamente aos hábitos de consumo do mercado atual.
- Para clientes com um menor consumo dispomos de uma linha de cereais embalados em sacos com barreira protetora para uma melhor conservação.



| COD   | PRODUCTO                              | FORMATO | CADUCIDAD | PESO NETO | UDS CAJA | CAJAS PALET | CAJAS x FILA |
|-------|---------------------------------------|---------|-----------|-----------|----------|-------------|--------------|
| 21252 | FLOCOS INTEGRAIS DE AVEIA             | PACOTE  | 24 MESES  | 1 KG      | 10       | 45          | 9            |
| 21253 | FLOCOS INTEGRAIS DE CEVADA            | PACOTE  | 24 MESES  | 1 KG      | 10       | 45          | 9            |
| 21254 | FLOCOS INTEGRAIS DE CENTEIO           | PACOTE  | 24 MESES  | 1 KG      | 10       | 45          | 9            |
| 21256 | FLOCOS INTEGRAIS DE TRIGO             | PACOTE  | 24 MESES  | 1 KG      | 10       | 45          | 9            |
| 21250 | FLOCOS INTEGRAIS DE CEREAIS           | PACOTE  | 24 MESES  | 1 KG      | 10       | 45          | 9            |
| 00045 | GRANOLA (MUESLI CRUJIENTE)            | PACOTE  | 24 MESES  | 1 KG      | 10       | 45          | 9            |
| 00751 | MUESLI DE FRUTAS                      | PACOTE  | 24 MESES  | 1 KG      | 10       | 45          | 9            |
| 00752 | MUESLI DE CHOCOLATE                   | PACOTE  | 24 MESES  | 1 KG      | 10       | 45          | 9            |
| 21206 | MUESLI DE FRUTAS ESPECIAIS            | PACOTE  | 24 MESES  | 750 GRS   | 12       | 45          | 9            |
| 21205 | FRUTA & FIBRA (OPTIMA)                | PACOTE  | 24 MESES  | 500 GRS   | 15       | 54          | 9            |
| 21204 | CORN-FLAKES                           | PACOTE  | 24 MESES  | 500 GRS   | 10       | 54          | 9            |
| 00122 | CORN-FLAKES AÇUCARADOS                | PACOTE  | 24 MESES  | 500 GRS   | 10       | 54          | 9            |
| 21212 | BRAN-FLAKES INTEGRAIS                 | PACOTE  | 24 MESES  | 500 GRS   | 10       | 54          | 9            |
| 21201 | ARROZ AÇUCARADO (CRISPIS)             | PACOTE  | 24 MESES  | 500 GRS   | 10       | 54          | 9            |
| 21202 | ARROZ COM CHOCOLATE (CHOCO CRISPIS)   | PACOTE  | 24 MESES  | 500 GRS   | 10       | 54          | 9            |
| 21208 | AROS COM CHOCOLATE                    | PACOTE  | 24 MESES  | 500 GRS   | 10       | 54          | 9            |
| 21209 | AROS COM MEL                          | PACOTE  | 24 MESES  | 500 GRS   | 10       | 54          | 9            |
| 21210 | BOLAS COM CHOCOLATE                   | PACOTE  | 24 MESES  | 500 GRS   | 10       | 54          | 9            |
| 21211 | BOLAS COM MEL                         | PACOTE  | 24 MESES  | 500 GRS   | 10       | 54          | 9            |
| 21207 | TRIGO TUFADO COM MEL (SMACKS)         | PACOTE  | 12 MESES  | 500 GRS   | 12       | 32          | 4            |
| 03056 | CEREAIS COM FIBRA INTEGRAL (ALL-BRAN) | PACOTE  | 18 MESES  | 375 GRS   | 10       | 96          | 12           |

# SEM GLUTEN CEREAIS



- O crescimento constante da procura por produtos para celíacos colocamos em posição para satisfazer essa procura graças aos acordos com os melhores fabricantes nacionais e internacionais.
- Graças a nossa experiência em cereais temos a nossa gama completa com uma linha de cereais sem glúten.
- Assim podemos cobrir as exigências de todos nossos clientes de cereais.

| COD   | PRODUTO                                | FORMATO | EXPIRAÇÃO | PESO NETO | UDS CAIXA | CAIXAS PALETE | CAIXAS x FILA |
|-------|--|---------|-----------|-----------|-----------|---------------|---------------|
| 03053 | CORN FLAKES                            | PACOTE  | 18 MESES  | 400 GRS   | 8         | 48            | 8             |
| 03054 | ALMOFADINHAS RECHEIAS (CREME DE AVELÃ) | PACOTE  | 12 MESES  | 500 GRS   | 10        | 48            | 8             |
| 03055 | CONCHAS DE CHOCOLATE                   | PACOTE  | 18 MESES  | 375 GRS   | 12        | 48            | 8             |

# CEREAIS PORÇÃO



- Devido à nossa grande experiência e a um forte investimento na linha dos embalados, completamos a nossa gama com a edição dos cereais embalados em doses individuais.
- Desta forma podemos cobrir todos os nichos do mercado a que nos destinamos.



| COD   | PRODUTO                            | FORMATO | EXPIRAÇÃO | PESO NETO | UDS CAIXA | CAIXAS PALETE | CAIXAS x FILA |
|-------|------------------------------------|---------|-----------|-----------|-----------|---------------|---------------|
| 21404 | CORN-FLAKES                        | PACOTE  | 24 MESES  | 20 GRS    | 120       | 54            | 9             |
| 21405 | MUESLI DE FRUTAS                   | PACOTE  | 24 MESES  | 45 GRS    | 120       | 54            | 9             |
| 21407 | ARROZ COM CHOCOLATE (CHOCOCRISPIS) | PACOTE  | 24 MESES  | 24 GRS    | 120       | 54            | 9             |
| 21408 | BRAN-FLAKES INTEGRAIS              | PACOTE  | 24 MESES  | 25 GRS    | 120       | 54            | 9             |
| 21403 | FRUTA & FIBRA (OPTIMA)             | PACOTE  | 24 MESES  | 35 GRS    | 120       | 54            | 9             |
| 21409 | TRIGO TUFADO COM MEL (SMACKS)      | PACOTE  | 12 MESES  | 15 GRS    | 120       | 54            | 9             |
| 21501 | WEETABIX EM BARRINHAS              | PACOTE  | 12 MESES  | 860 GRS   | 6         | 42            | 7             |

# SEMENTES



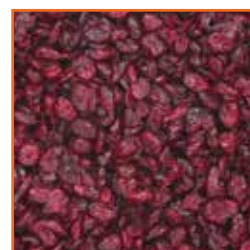
- O nosso departamento de importação seleciona a melhor variedade de sementes que existe no mercado internacional. Desta forma, as sementes são importadas diretamente da origem para serem processadas e embaladas no seu melhor momento. Mantendo assim a sua máxima qualidade.
- As sementes são empacotadas em sacos transparentes com uma alta barreira protetora que as conserva intactas e que mantem as suas qualidades organolépticas e nutritivas.



| COD   | PRODUTO                      | FORMATO | EXPIRAÇÃO | PESO NETO | UDS CAIXA | CAIXAS PALETE | CAIXAS x FILA |
|-------|------------------------------|---------|-----------|-----------|-----------|---------------|---------------|
| 21303 | SEMENTES DE LINHO            | PACOTE  | 24 MESES  | 1 KG      | 6         | 126           | 18            |
| 21305 | SEMENTES DE SÉSAMO           | PACOTE  | 24 MESES  | 1 KG      | 6         | 126           | 18            |
| 02275 | SEMENTES DE SÉSAMO NEGRO     | PACOTE  | 18 MESES  | 1 KG      | 6         | 126           | 18            |
| 21304 | SEMENTES DE PAINÇO           | PACOTE  | 24 MESES  | 1 KG      | 6         | 126           | 18            |
| 21301 | SEMENTES DE GIRASOL          | PACOTE  | 24 MESES  | 1 KG      | 6         | 126           | 18            |
| 21302 | SEMENTES DE PAPOILA          | PACOTE  | 24 MESES  | 1 KG      | 6         | 126           | 18            |
| 22221 | PEPITAS DE ABÓBORA SEM CASCA | PACOTE  | 24 MESES  | 1 KG      | 6         | 126           | 18            |
| 02691 | SEMENTES DE CHIA             | SACO    | 24 MESES  | 25 KG     | 1         | 20            | 4             |
| 02692 | SEMENTES DE QUINOA           | PACOTE  | 24 MESES  | 1 KG      | 6         | 126           | 18            |



# DESIDRATADAS FRUTAS TROPICAIS



- 25 anos de experiência no mundo da fruta desidratada visitando produtores de todo o mundo, selecionando as melhores colheitas e controlando todo o processo permite nos ampliar a nossa oferta de frutas desidratadas dos nossos catálogos.

- As frutas que recebemos são de última colheita e são embaladas de imediato em sacos de um quilo com elvatório de alta proteção pronto a ser apresentado nas mesas dos Buffes.

- O seu excelente sabor, as suas qualidades nutritivas e o seu fantástico preço significam um incremento exponencial na oferta da grande maioria dos hotéis.



| COD   | PRODUTO                     | FORMATO | EXPIRAÇÃO | PESO NETO | UDS CAIXA | CAIXAS PALETE | CAIXAS x FILA |
|-------|-----------------------------|---------|-----------|-----------|-----------|---------------|---------------|
| 01960 | COCKTAIL TROPICAL           | PACOTE  | 12 MESES  | 1 KG      | 10        | 45            | 9             |
| 02174 | ANANÁS DESIDRATADO EM CUBOS | PACOTE  | 12 MESES  | 1 KG      | 10        | 40            | 8             |
| 02175 | PAPAIA DESIDRATADA EM CUBOS | PACOTE  | 12 MESES  | 1 KG      | 10        | 40            | 8             |
| 02176 | MANGA DESIDRATADA EM CUBOS  | PACOTE  | 12 MESES  | 1 KG      | 10        | 40            | 8             |
| 02177 | MIRTILOS DESIDRATADOS       | PACOTE  | 12 MESES  | 1 KG      | 10        | 40            | 8             |

# FRUTOS SECOS GRANEL



- O nosso departamento de importação seleciona a melhor variedade de frutos secos que existe no mercado internacional. Viajamos aos principais países de origem para controlar os cultivos, o processo de secagem, estiva e carga dos nossos contentores de transporte.
- Selecionamos e compramos os melhores frutos secos em mais de 50 países do mundo, estabelecemos relações duradouras e de confiança com todos os nossos produtores de forma a assegurar o subministro anual e a qualidade que os nossos clientes nos requerem.
- Para os clientes que têm um elevado consumo desenvolvemos o formato a granel.



| COD   | PRODUTO                              | FORMATO | EXPIRAÇÃO | PESO NETO | UDS CAIXA | CAIXAS PALETE | CAIXAS x FILA |
|-------|--------------------------------------|---------|-----------|-----------|-----------|---------------|---------------|
| 22112 | PASSAS DE DAMASCO (CALIBRE NORMAL)   | CAIXA   | 24 MESES  | 12,5 KG   | 1         | 72            | 9             |
| 22113 | PASSAS DE DAMASCO (CALIBRE SUPERIOR) | CAIXA   | 24 MESES  | 12,5 KG   | 1         | 72            | 9             |
| 22117 | BANANA COM MEL                       | CAIXA   | 24 MESES  | 6,8 KG    | 1         | 81            | 9             |
| 22108 | FIGOS DA TURQUIA (CALIBRE NORMAL)    | CAIXA   | 24 MESES  | 10 KG     | 1         | 104           | 6             |
| 22119 | FIGOS SECOS NACIONAIS                | CAIXA   | 12 MESES  | 5 KG      | 1         | -             | -             |
| 22116 | PASSAS SULTANAS                      | CAIXA   | 24 MESES  | 12,5 KG   | 1         | 72            | 9             |
| 22102 | AMEIXAS PASA (CALIBRE NORMAL)        | CAIXA   | 24 MESES  | 10 KG     | 1         | 72            | 9             |
| 22103 | AMEIXAS SEM CAROÇO                   | CAIXA   | 24 MESES  | 10 KG     | 1         | 72            | 9             |
| 22106 | TÂMARAS                              | CAIXA   | 24 MESES  | 5 KG      | 1         | 200           | 10            |
| 22107 | TÂMARAS SEM CAROÇO                   | CAIXA   | 24 MESES  | 5 KG      | 1         | 200           | 10            |
| 01096 | MIOLO DE NOZ                         | CAIXA   | 12 MESES  | 11,3 KG   | 1         | 64            | 8             |
| 02377 | LAMINAS DE COCO                      | SACO    | 18 MESES  | 2 KG      | 1         | 42            | 6             |
| 22122 | COCO RALADO EM CAIXA                 | CAIXA   | 12 MESES  | 5 KG      | 1         | 126           | 18            |

# FRUTOS SECOS PACOTE



- A nossa experiência em importação por mais de 50 países, assim como o nosso grande volume de importação são fatores que nos permitem seleccionar as melhores colheitas na sua origem garantindo desta forma uma qualidade imelhorável.

- Podemos oferecer uma variedade enorme que se adapta perfeitamente as necessidades do mercado atual.

- Para clientes com menor consumo dispomos de uma linha de frutos secos embalados em bolsas de alta barreira protetora para uma melhor conservação.



| COD   | PRODUTO                            | FORMATO | EXPIRAÇÃO | PESO NETO | UDS CAIXA | CAIXAS PALETE | CAIXAS x FILA |
|-------|------------------------------------|---------|-----------|-----------|-----------|---------------|---------------|
| 22240 | PASSAS SULTANAS                    | PACOTE  | 24 MESES  | 1 KG      | 10        | 72            | 9             |
| 93297 | PASSAS DE DAMASCO (CALIBRE NORMAL) | CAIXA   | 24 MESES  | 1 KG      | 10        | 72            | 9             |
| 00030 | FIGOS DA TURQUIA (CALIBRE NORMAL)  | PACOTE  | 24 MESES  | 1 KG      | 10        | 72            | 9             |
| 00064 | TÂMARAS                            | CAIXA   | 24 MESES  | 1 KG      | 6         | 64            | 8             |
| 00066 | TÂMARAS SEM CAROÇO                 | CAIXA   | 24 MESES  | 1 KG      | 6         | 64            | 8             |
| 22209 | AMENDOINS COM SAL                  | PACOTE  | 24 MESES  | 1 KG      | 10        | 40            | 8             |
| 00044 | COCKTAIL FRUTOS SECOS              | PACOTE  | 24 MESES  | 1 KG      | 10        | 40            | 8             |
| 22206 | CAJU                               | PACOTE  | 12 MESES  | 1 KG      | 10        | 40            | 8             |
| 22216 | MIOLO DE NOZ                       | PACOTE  | 12 MESES  | 1 KG      | 8         | 64            | 8             |
| 00043 | AVELAS                             | PACOTE  | 24 MESES  | 1 KG      | 10        | 40            | 8             |
| 22201 | AMÊNDOA CRUA SEM PELE              | PACOTE  | 24 MESES  | 1 KG      | 10        | 45            | 9             |
| 22205 | AMÊNDOA TORRADA COM PELE           | PACOTE  | 24 MESES  | 1 KG      | 10        | 45            | 9             |
| 22203 | AMÊNDOA FRITA COM SAL              | PACOTE  | 24 MESES  | 1 KG      | 10        | 45            | 9             |
| 22202 | AMÊNDOA EM LAMINAS                 | PACOTE  | 24 MESES  | 1 KG      | 10        | 45            | 9             |
| 00961 | AMÊNDOA TRITURADA                  | PACOTE  | 24 MESES  | 1 KG      | 10        | 45            | 9             |
| 22214 | FARINHA DE AMÊNDOA                 | PACOTE  | 24 MESES  | 1 KG      | 10        | 45            | 9             |
| 22212 | COCO RALADO                        | PACOTE  | 12 MESES  | 500 GRS   | 8         | 48            | 6             |

# MARMELADAS DIETÉTICAS



- A atual tendência a uma alimentação saudável equilibrada é o mote para a nossa elaboração de marmeladas de pura fruta e sem adição de açúcares. As nossas frutas são adquiridas dos melhores produtores nacionais e internacionais.
- As marmeladas são apresentadas em dois formatos: em frasco de vidro que pode ser colocado diretamente nas mesas do Buffet e também em porções individuais para satisfazer todas as necessidades dos nossos clientes.

## EM FRASCO

| COD   | PRODUTO | FORMATO       | EXPIRAÇÃO | PESO NETO | UDS CAIXA | CAIXAS PALETE | CAIXAS x FILA |
|-------|---------|---------------|-----------|-----------|-----------|---------------|---------------|
| 02254 | AMEIXA  | TARRO CRISTAL | 36 MESES  | 480 GRS   | 12        | 144           | 12            |
| 02255 | DAMASCO | TARRO CRISTAL | 36 MESES  | 480 GRS   | 12        | 144           | 12            |
| 02256 | MORANGO | TARRO CRISTAL | 36 MESES  | 480 GRS   | 12        | 144           | 12            |
| 02257 | PÊSSEGO | TARRO CRISTAL | 36 MESES  | 480 GRS   | 12        | 144           | 12            |

## EM PORÇÕES

| COD   | PRODUTO | FORMATO | EXPIRAÇÃO | PESO NETO | UDS CAIXA | CAIXAS PALETE | CAIXAS x FILA |
|-------|---------|---------|-----------|-----------|-----------|---------------|---------------|
| 81201 | DAMASCO | PORÇÕES | 36 MESES  | 25 GRS    | 240       | 70            | 10            |
| 81202 | AMEIXA  | PORÇÕES | 36 MESES  | 25 GRS    | 240       | 70            | 10            |
| 81203 | MORANGO | PORÇÕES | 36 MESES  | 25 GRS    | 240       | 70            | 10            |
| 81204 | PÊSSEGO | PORÇÕES | 36 MESES  | 25 GRS    | 240       | 70            | 10            |

# DISPENSADOR MARMELADAS PREMIUM



youtu.be/1k6qjXTz-hQ



- Dispensador inovador, higiênico e elegante que dispensa 6 gramas de marmelada.
- As novas compotas embaladas em frascos compostáveis são a melhor opção para um buffet saudável, seguro e sustentável.



## PREMIUM

| COD   | PRODUTO                     | FORMATO     | EXPIRAÇÃO | PESO NETO | UDS CAIXA | CAIXAS PALETE | CAIXAS x FILA |
|-------|-----------------------------|-------------|-----------|-----------|-----------|---------------|---------------|
| 00014 | MARMELADA MORANGO PREMIUM   | GARRAFAS 1L | 12 MESES  | 1 KG      | 6         | 132           | 22            |
| 00015 | MARMELADA PÊSSEGO PREMIUM   | GARRAFAS 1L | 12 MESES  | 1 KG      | 6         | 132           | 22            |
| 00016 | MARMELADA LARANJA PREMIUM   | GARRAFAS 1L | 12 MESES  | 1 KG      | 6         | 132           | 22            |
| 00017 | MARMELADA AMEIXA PREMIUM    | GARRAFAS 1L | 12 MESES  | 1 KG      | 6         | 132           | 22            |
| 00018 | MARMELADA FRAMBOESA PREMIUM | GARRAFAS 1L | 12 MESES  | 1 KG      | 6         | 132           | 22            |
| 03585 | MARMELADA DAMASCO PREMIUM   | GARRAFAS 1L | 12 MESES  | 1 KG      | 6         | 132           | 22            |

## DIET

| COD   | PRODUTO                | FORMATO     | EXPIRAÇÃO | PESO NETO | UDS CAIXA | CAIXAS PALETE | CAIXAS x FILA |
|-------|------------------------|-------------|-----------|-----------|-----------|---------------|---------------|
| 81101 | MARMELADA DIET DAMASCO | GARRAFAS 1L | 12 MESES  | 1 KG      | 6         | 132           | 22            |
| 81102 | MARMELADA DIET AMEIXA  | GARRAFAS 1L | 12 MESES  | 1 KG      | 6         | 132           | 22            |
| 81103 | MARMELADA DIET MORANGO | GARRAFAS 1L | 12 MESES  | 1 KG      | 6         | 132           | 22            |
| 81104 | MARMELADA DIET PÊSSEGO | GARRAFAS 1L | 12 MESES  | 1 KG      | 6         | 132           | 2             |

# DISPENSADOR MEL E CREME ESPALHAR



youtu.be/9\_a3-htxaMU



youtu.be/hdrn4uQRbYE



- Mel e Creme de Cacau são imprescindíveis ao pequeno-almoço e, graças ao inovador dispensador da Hotelsa, são ideais para um excelente self-service, garantindo a máxima segurança e garantia ao cliente graças ao dispensador que doseia 6 gramas em cada serviço.

- Apresentados em frasco compostável, são a melhor opção para um buffet higienicamente seguro e sustentável.



## MEL

| COD   | PRODUTO                 | FORMATO     | EXPIRAÇÃO | PESO NETO | UDS CAIXA | CAIXAS PALETE | CAIXAS x FILA |
|-------|-------------------------|-------------|-----------|-----------|-----------|---------------|---------------|
| 03516 | MEL DE ABELHA PURO 100% | GARRAFAS 1L | 12 MESES  | 1,15 KG   | 6         | 132           | 22            |
| 04037 | MEL DE ABELHA PURO 100% | BIB         | 12 MESES  | 10 LITROS | 1         | 72            | 18            |
| 03995 | TOPPING DE MEL          | BIB         | 12 MESES  | 10 LITROS | 1         | 72            | 18            |

## CREMES ESPALHAR

| COD   | PRODUTO          | FORMATO     | EXPIRAÇÃO | PESO NETO | UDS CAIXA | CAIXAS PALETE | CAIXAS x FILA |
|-------|------------------|-------------|-----------|-----------|-----------|---------------|---------------|
| 36408 | CACAU COM AVELÃS | GARRAFAS 1L | 12 MESES  | 1 KG      | 6         | 132           | 22            |
| 04039 | CHOCOLATE BRANCO | GARRAFAS 1L | 12 MESES  | 1 KG      | 6         | 132           | 22            |
| 04040 | PISTACHE         | GARRAFAS 1L | 12 MESES  | 1 KG      | 6         | 132           | 22            |
| 04041 | AMENDOIM         | GARRAFAS 1L | 12 MESES  | 840 GRS   | 6         | 132           | 22            |

# EMBALADOS



- Uma linha de embalados com um excelente desenho e apresentação para poder equipar os quartos com uma completa linha de cafés e complementos.
- Graças à nossa experiência em produção e seleção de materia prima conseguimos uma excelente apresentação e um produto inultrapassável.
- Este produto está destinado aos quartos de hotel para amenidades, packs de boas vindas ou complementos de cafetaria, restaurante, recepção, picnics, etc.



| COD   | PRODUTO                     | FORMATO | EXPIRAÇÃO | PESO NETO | UDS CAIXA | CAIXAS PALETE | CAIXAS x FILA |
|-------|-----------------------------|---------|-----------|-----------|-----------|---------------|---------------|
| 00132 | INFUSÃO DE CHÁ PRETO        | CAIXA   | 36 MESES  | 300 GRS   | 8 x 25    | 30            | 10            |
| 02003 | INFUSÃO DE CHÁ VERMELHO     | CAIXA   | 36 MESES  | 300 GRS   | 8 x 25    | 30            | 10            |
| 02002 | INFUSÃO DE CHÁ VERDE        | CAIXA   | 36 MESES  | 300 GRS   | 8 x 25    | 30            | 10            |
| 02004 | INFUSÃO DE CHÁ EARL GREY    | CAIXA   | 36 MESES  | 300 GRS   | 8 x 25    | 30            | 10            |
| 00135 | INFUSÃO DE CHÁ DE POEJO     | CAIXA   | 36 MESES  | 240 GRS   | 8 x 25    | 30            | 10            |
| 00134 | INFUSÃO DE CAMOMILA         | CAIXA   | 36 MESES  | 240 GRS   | 8 x 25    | 30            | 10            |
| 02618 | INFUSÃO RELAX               | CAIXA   | 36 MESES  | 240 GRS   | 8 x 25    | 30            | 10            |
| 02712 | INFUSÃO DE FRUTOS DO BOSQUE | CAIXA   | 36 MESES  | 240 GRS   | 8 x 25    | 30            | 10            |
| 71516 | CAFÉ SOLUVÉL DESCARTEINADO  | CAIXA   | 24 MESES  | 200 GRS   | 100       | 578           | 170           |
| 02178 | CAFÉ SOLUVÉL PREMIUM        | CAIXA   | 24 MESES  | 200 GRS   | 100       | 578           | 170           |
| 02245 | LACTOPLUS- PREPARADO LÁCTEO | CAIXA   | 24 MESES  | 2,5 KG    | 100       | 578           | 170           |
| 02247 | CACAO INSTANT               | CAIXA   | 36 MESES  | 2 KG      | 100       | 108           | 12            |
| 71507 | AÇUCAR (ANAGRAMA HOTELSA)   | CAIXA   | 36 MESES  | 8,1 KG    | 1350      | 63            | 9             |
| 71518 | ADOÇANTE (ANAGRAMA HOTELSA) | CAIXA   | 36 MESES  | 150 GRS   | 150       | 8             | 4             |

# SUMOS CONCENTRADOS

- Há mais de 30 anos que a nossa prioridade é seleccionar os melhores concentrados de frutas dos diferentes produtores nacionais e internacionais, tais como: Brasil, Tailândia, Florida, Israel, etc. Desta forma homologamos as melhores frutas que depois utilizamos para os concentrados. Garantimos uma qualidade idêntica e homogênea em todos os nossos productos finais. Somos o único fabricante que produz com concentrados homologados e com emulsões próprias e com referencia própria.

- É o nosso departamento I+D que desenha, projeta e desenvolve as mais avançadas máquinas do mercado, estas são fabricadas na nossa planta produtiva de maquinaria de dispensing. Garantimos cobertura técnica própria que nos permite ser a melhor alternativa em todos os mercados.



[youtu.be/2sBKOVGSndI](https://youtu.be/2sBKOVGSndI)

## 2º BRIX

| COD   | PRODUTO | FORMATO | RENDIMENTO   | EXPIRAÇÃO | PESO NETO | UDS CAIXA | CAIXAS PALETE | CAIXAS x FILA |
|-------|---------|---------|--------------|-----------|-----------|-----------|---------------|---------------|
| 51102 | LARANJA | BIB     | 1+6=7 LITROS | 12 MESES  | 20 LITROS | 1         | 34            | 6             |

## 3º BRIX

| COD   | PRODUTO           | FORMATO | RENDIMENTO   | EXPIRAÇÃO | PESO NETO | UDS CAIXA | CAIXAS PALETE | CAIXAS x FILA |
|-------|-------------------|---------|--------------|-----------|-----------|-----------|---------------|---------------|
| 51204 | LARANJA           | BIB     | 1+6=7 LITROS | 12 MESES  | 20 LITROS | 1         | 34            | 6             |
| 51205 | LARANJA COM POLPA | BIB     | 1+6=7 LITROS | 12 MESES  | 20 LITROS | 1         | 34            | 6             |
| 51208 | ANANÁS            | BIB     | 1+6=7 LITROS | 12 MESES  | 20 LITROS | 1         | 34            | 6             |
| 51201 | MAÇA              | BIB     | 1+6=7 LITROS | 12 MESES  | 20 LITROS | 1         | 34            | 6             |
| 51413 | MANGA             | BIB     | 1+6=7 LITROS | 12 MESES  | 20 LITROS | 1         | 34            | 6             |

## 7º BRIX

| COD   | PRODUTO           | FORMATO | RENDIMENTO   | EXPIRAÇÃO | PESO NETO | UDS CAIXA | CAIXAS PALETE | CAIXAS x FILA |
|-------|-------------------|---------|--------------|-----------|-----------|-----------|---------------|---------------|
| 51403 | LARANJA           | BIB     | 1+6=7 LITROS | 12 MESES  | 20 LITROS | 1         | 34            | 6             |
| 51405 | LARANJA COM POLPA | BIB     | 1+6=7 LITROS | 12 MESES  | 20 LITROS | 1         | 34            | 6             |
| 51407 | ANANÁS            | BIB     | 1+6=7 LITROS | 12 MESES  | 20 LITROS | 1         | 34            | 6             |
| 51402 | MAÇA              | BIB     | 1+6=7 LITROS | 12 MESES  | 20 LITROS | 1         | 34            | 6             |
| 51410 | TROPICAL          | BIB     | 1+6=7 LITROS | 12 MESES  | 20 LITROS | 1         | 34            | 6             |
| 51409 | TORANJA           | BIB     | 1+6=7 LITROS | 12 MESES  | 20 LITROS | 1         | 34            | 6             |
| 51414 | SUMO VERDE        | BIB     | 1+6=7 LITROS | 12 MESES  | 20 LITROS | 1         | 34            | 6             |

## 9º BRIX

| COD   | PRODUTO           | FORMATO | RENDIMENTO   | EXPIRAÇÃO | PESO NETO | UDS CAIXA | CAIXAS PALETE | CAIXAS x FILA |
|-------|-------------------|---------|--------------|-----------|-----------|-----------|---------------|---------------|
| 51502 | LARANJA           | BIB     | 1+6=7 LITROS | 12 MESES  | 20 LITROS | 1         | 34            | 6             |
| 51505 | LARANJA COM POLPA | BIB     | 1+6=7 LITROS | 12 MESES  | 20 LITROS | 1         | 34            | 6             |

## 11º BRIX

| COD   | PRODUTO           | FORMATO | RENDIMENTO   | EXPIRAÇÃO | PESO NETO | UDS CAIXA | CAIXAS PALETE | CAIXAS x FILA |
|-------|-------------------|---------|--------------|-----------|-----------|-----------|---------------|---------------|
| 51602 | LARANJA COM POLPA | BIB     | 1+4=5 LITROS | 5 MESES   | 20 LITROS | 1         | 34            | 6             |



# TUDO INCLUÍDO COCKTAILS CONCENTRADOS



Mais informações no catálogo de máquinas e sistemas de distribuição



[youtu.be/--rgobFUDSQ](https://youtu.be/--rgobFUDSQ)



- A **Magic Drinks** sempre se caracterizou por destilar os melhores licores para seus cocktails, todos com matérias-primas de origem, e isso somando a experiência da Hotelsa em concentrados para sumos torna o produto final de alta qualidade e adequado para todos os mercados aos quais nós dirigimos.



| COD   | PRODUTO              | FORMATO | RENDIMENTO   | EXPIRAÇÃO | PESO NETO | UDS CAIXA | CAIXAS PALETE | CAIXAS x FILA |
|-------|----------------------|---------|--------------|-----------|-----------|-----------|---------------|---------------|
| 52111 | PIÑA COLADA          | BIB     | 1+6=7 LITROS | -         | 10 LITROS | 1         | 72            | 18            |
| 01149 | MOJITO               | BIB     | 1+6=7 LITROS | -         | 10 LITROS | 1         | 72            | 18            |
| 52113 | VODKA SUN            | BIB     | 1+6=7 LITROS | -         | 10 LITROS | 1         | 72            | 18            |
| 52108 | LOVE ON THE BEACH    | BIB     | 1+6=7 LITROS | -         | 10 LITROS | 1         | 72            | 18            |
| 52104 | DAIQUIRI LIMÃO       | BIB     | 1+6=7 LITROS | -         | 10 LITROS | 1         | 72            | 18            |
| 52103 | DAIQUIRI MORANGO     | BIB     | 1+6=7 LITROS | -         | 10 LITROS | 1         | 72            | 18            |
| 52112 | TEQUILA SUNRISE      | BIB     | 1+6=7 LITROS | -         | 10 LITROS | 1         | 72            | 18            |
| 52101 | CAIPIRINHA           | BIB     | 1+6=7 LITROS | -         | 10 LITROS | 1         | 72            | 18            |
| 52109 | MARGARITA CLÁSICA    | BIB     | 1+6=7 LITROS | -         | 10 LITROS | 1         | 72            | 18            |
| 52107 | GUACAMAYO            | BIB     | 1+6=7 LITROS | -         | 10 LITROS | 1         | 72            | 18            |
| 52203 | SAN FRANCISCO "FREE" | BIB     | 1+6=7 LITROS | 12 MESES  | 10 LITROS | 1         | 72            | 18            |
| 00528 | PIÑA COLADA "FREE"   | BIB     | 1+6=7 LITROS | 12 MESES  | 10 LITROS | 1         | 72            | 18            |
| 52201 | CARIBE DREAMS "FREE" | BIB     | 1+6=7 LITROS | 12 MESES  | 10 LITROS | 1         | 72            | 18            |
| 01240 | MOJITO "FREE"        | BIB     | 1+6=7 LITROS | 12 MESES  | 10 LITROS | 1         | 72            | 18            |

## AROMATIZAÇÃO MÁQUINA H10

| COD   | PRODUTO   | FORMATO | RENDIMENTO | EXPIRAÇÃO | PESO NETO | UDS CAIXA | CAIXAS PALETE | CAIXAS x FILA |
|-------|-----------|---------|------------|-----------|-----------|-----------|---------------|---------------|
| 04003 | MORANGO   | DOYPACK | 250 DOSES  | 12 MESES  | 500 ML    | 6         | 168           | 28            |
| 04004 | MANGA     | DOYPACK | 250 DOSES  | 12 MESES  | 500 ML    | 6         | 168           | 28            |
| 04005 | MARACUJA  | DOYPACK | 250 DOSES  | 12 MESES  | 500 ML    | 6         | 168           | 28            |
| 03801 | GRENADINA | DOYPACK | 250 DOSES  | 12 MESES  | 500 ML    | 6         | 168           | 28            |

# SOLÚVEL MÁQUINA



Mais informações no catálogo de máquinas e sistemas de distribuição



youtu.be/--rgobFUDSQ



- O nosso departamento de compras e I+D leva muitos anos estudando e selecionando cafés solúveis, preferindo sem dúvida os liofilizados como a melhor alternativa em qualidade. Os acordos internacionais com os produtores de primeiro nível permitem comprar na origem os cafés que queremos como referência para os nossos clientes. Produtores como Colômbia (com denominação de origen **Juan Valdez**) o Equador são determinantes na hora de oferecer os melhores cafés.

- O leite é também alvo de um grande trabalho pois queremos uma ótima qualidade, por isso o nosso departamento de I+D mantém uma constante investigação e desenvolvimento dos produtos para poder oferecer o melhor preparado lácteo equivalente ao leite gordo. Os nossos cacacos são importados diretamente da Costa do Marfil mediante um processo produtivo inovador conseguimos uma fluidez e solubilidade instantâneas.

- A tudo isto devemos sumar a nossa grande experiência no fabrico de máquinas de dispensing e ao estudo constante de sistemas, assim como a cobertura técnica que nos permite ser a melhor alternativa em todos os mercados.



| COD   | PRODUTO                    | FORMATO | RENDIMENTO  | EXPIRAÇÃO | PESO NETO | UDS CAIXA | CAIXAS PALETE | CAIXAS x FILA |
|-------|----------------------------|---------|-------------|-----------|-----------|-----------|---------------|---------------|
| 71102 | CAFÉ LIOFILIZADO           | BOLSA   | 80-120 L/KG | 24 MESES  | 500 GRS   | 12        | 54            | 9             |
| 01134 | CAFÉ LIOFILIZADO PREMIUM * | BOLSA   | 80-120 L/KG | 24 MESES  | 500 GRS   | 20        | 42            | 6             |
| 71103 | CAFÉ DESCAFEINADO          | BOLSA   | 80-120 L/KG | 18 MESES  | 250 GRS   | 12        | 63            | 9             |
| 71101 | DOSICAO                    | BOLSA   | 9 LITROS    | 12 MESES  | 1 KG      | 12        | 45            | 9             |
| 00811 | MILKPLUS                   | BOLSA   | 13 LITROS   | 12 MESES  | 1 KG      | 12        | 45            | 9             |
| 00265 | MILKPLUS                   | SACO    | 13 LITROS   | 12 MESES  | 25 KG     | 1         | 30            | 3             |

\* 100% ARÁBICA

## AROMATIZAÇÃO MÁQUINA CL4

| COD   | PRODUTO   | FORMATO | RENDIMENTO | EXPIRAÇÃO | PESO NETO | UDS CAIXA | CAIXAS PALETE | CAIXAS x FILA |
|-------|-----------|---------|------------|-----------|-----------|-----------|---------------|---------------|
| 03683 | CANELA    | DOYPACK | 250 DOSES  | 12 MESES  | 500 ML    | 6         | 168           | 28            |
| 03684 | BAUNILHA  | DOYPACK | 250 DOSES  | 12 MESES  | 500 ML    | 6         | 168           | 28            |
| 03685 | CARAMELO  | DOYPACK | 250 DOSES  | 12 MESES  | 500 ML    | 6         | 168           | 28            |
| 03686 | CHOCOLATE | DOYPACK | 250 DOSES  | 12 MESES  | 500 ML    | 6         | 168           | 28            |

# DISTRIBUIDOR SOLÚVEL



Design infantil para hotéis familiares



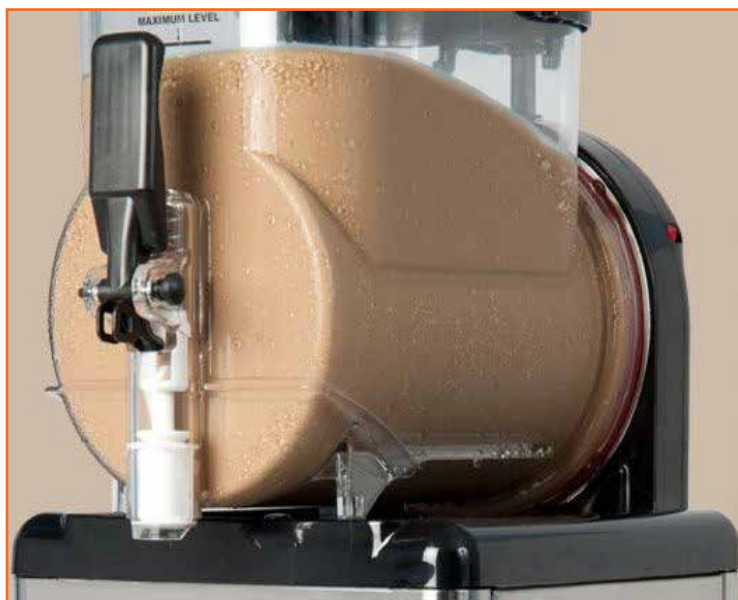
Design clássico para hotéis para adultos

- Dispensadores preparados para dosar 20 gramas em cada prensa.
- Sistema de pulsação higiênico por meio de pressão com um guardanapo de uso único.
- Significativa economia de custos e sustentabilidade em comparação com envelopes individuais.



| COD   | PRODUTO                   | FORMATO | EXPIRAÇÃO | PESO NETO | UDS CAIXA | CAIXAS PALETE | CAIXAS x FILA |
|-------|---------------------------|---------|-----------|-----------|-----------|---------------|---------------|
| 71103 | CAFÉ SOLÚVEL DESCAFEINADO | PACOTE  | 36 MESES  | 1 KG      | 12        | 45            | 9             |
| 71102 | CAFÉ SOLÚVEL LIOFILIZADO  | PACOTE  | 36 MESES  | 1 KG      | 12        | 45            | 9             |
| 71302 | CHOCOLATE À CHÂVENA       | PACOTE  | 36 MESES  | 1 KG      | 12        | 45            | 9             |
| 03720 | CACAO INSTANT             | PACOTE  | 36 MESES  | 1 KG      | 12        | 45            | 9             |
| 03721 | BAUNILHA INSTANT          | PACOTE  | 36 MESES  | 1 KG      | 12        | 45            | 9             |
| 03722 | MORANGO INSTANT           | PACOTE  | 36 MESES  | 1 KG      | 12        | 45            | 9             |

# TODO INCLUIDO BATIDOS CONCENTRADOS



- Para os clientes que trabalham em regime "Tudo Incluído", desenvolvemos os concentrados para smoothies que o setor nos exigia, conseguindo um produto de excelência que nos permite melhorar a qualidade e o custo na linha de refrigerantes.
- Associando sempre o produto à experiência em máquinas de distribuição, bem como a uma cobertura técnica própria que nos permite ser a melhor alternativa em todos os mercados.



| COD   | PRODUTO     | FORMATO | RENDIMENTO | EXPIRAÇÃO | PESO NETO | UDS CAIXA | CAIXAS PALETE | CAIXAS x FILA |
|-------|-------------|---------|------------|-----------|-----------|-----------|---------------|---------------|
| 52401 | CACAU       | PACOTE  | 3 LITROS   | 12 MESES  | 1 KG      | 8         | 126           | 18            |
| 52402 | MORANGO     | PACOTE  | 3 LITROS   | 12 MESES  | 1 KG      | 8         | 126           | 18            |
| 52403 | BAUNILHA    | PACOTE  | 3 LITROS   | 12 MESES  | 1 KG      | 8         | 126           | 18            |
| 52404 | FRAPPUCCINO | PACOTE  | 3 LITROS   | 12 MESES  | 1 KG      | 8         | 126           | 18            |

# LATICÍNIOS COZINHA / BUFFET



[youtu.be/bdNW0i2EIE](https://youtu.be/bdNW0i2EIE)

*Mais informações no catálogo de máquinas e sistemas de distribuição*

- Os nossos laboratórios, em colaboração com o maior produtor suíço de laticínios, desenvolveu Milkplus para conseguir um produto final para substituir a 100 % todas as utilidades que tem, hoje em dia, o leite no âmbito da cozinha. Pode ser utilizado tanto para elaborar sobremesas frias ou quentes como para ser servida em jarros frios ou em termos para o buffet.
- Oferece um rendimento de 13 litros de produto acabado por cada Kg de Milkplus.
- As principais características deste produto lácteo dispensado pela máquina são:
  - Solubilidade instantânea
  - Fluidez máxima
  - Dispersão total
  - Excelentes resultados tanto em frio como em quente
  - Facilidade de conservação tanto em frio como no congelador



| COD   | PRODUTO  | FORMATO | RENDIMENTO | EXPIRAÇÃO | PESO NETO | UDS CAIXA | CAIXAS PALETE | CAIXAS x FILA |
|-------|----------|---------|------------|-----------|-----------|-----------|---------------|---------------|
| 00811 | MILKPLUS | PACOTE  | 13 LITROS  | 24 MESES  | 1 KG      | 12        | 45            | 9             |
| 00265 | MILKPLUS | SACO    | 13 LITROS  | 24 MESES  | 25 KG     | 1         | 30            | 3             |

# COBERTURAS FONTES



youtu.be/--rgobFUdSQ

*Mais informações no catálogo de máquinas e sistemas de distribuição*

- A crescente procura de produtos e outros serviços originou um estudo e posterior fabrico de coberturas especiais para fontes, que à parte da sua grande qualidade são caracterizadas por um alto grau de fluidez sem necessidade de adicionar gorduras ou azeites.
- A tudo isto devemos sumar a nossa grande experiência em máquinas de dispensing, assim como a excelente cobertura técnica que nos permite ser a melhor alternativa no buffet do mercado atual.

| COD   | PRODUTO                  | FORMATO | EXPIRAÇÃO | PESO NETO | UDS CAIXA | CAIXAS PALETE | CAIXAS x FILA |
|-------|--------------------------|---------|-----------|-----------|-----------|---------------|---------------|
| 01751 | CHOCOFONT NEGRO HOTELSA  | CAIXA   | 15 MESES  | 20 KG     | 1         | 36            | 6             |
| 01772 | CHOCOFONT BRANCO HOTELSA | CAIXA   | 15 MESES  | 20 KG     | 1         | 36            | 6             |

# PARA ELABORAR COM LEITE

# MOUSSES



youtu.be/AEwKi8pH60c



- As mousses para elaborar com leite são uma sobremesa fácil de elaborar e muito requisitada no mundo das sobremesas dos hotéis graças ao seu elevado rendimento por emulsão e insuperável textura do produto final.
- Depois de 25 anos como fabricantes de sobremesas, seguimos a mesma linha de constante investigação e seleção de matéria prima para manter a qualidade que sempre nos caracterizou.
- Podemos oferecer uma grande variedade de sabores que se adaptam às necessidades e tendências do mercado atual.



- 1) Misturar bem o conteúdo de um pacote em 2 litros de leite gordo, muito frio.
- 2) Bater a velocidade lenta durante 2 minutos e depois a velocidade rápida durante 8 minutos.
- 3) Deixar repousar no frigorífico durante 45 minutos.

| COD   | PRODUTO             | FORMATO | RENDIMENTO | EXPIRAÇÃO | PESO NETO | UDS CAIXA | CAIXAS PALETE | CAIXAS x FILA |
|-------|---------------------|---------|------------|-----------|-----------|-----------|---------------|---------------|
| 31102 | MOUSSE DE CHOCOLATE | PACOTE  | 10 LITROS  | 36 MESES  | 1 KG      | 7         | 126           | 18            |
| 31113 | MOUSSE DE BAUNILLA  | PACOTE  | 10 LITROS  | 36 MESES  | 680 GRS   | 7         | 126           | 18            |
| 31103 | MOUSSE DE COCO      | PACOTE  | 10 LITROS  | 36 MESES  | 720 GRS   | 7         | 126           | 18            |
| 31101 | MOUSSE DE AVELÃ     | PACOTE  | 10 LITROS  | 36 MESES  | 700 GRS   | 7         | 126           | 18            |
| 31107 | MOUSSE DE LIMÃO     | PACOTE  | 10 LITROS  | 36 MESES  | 805 GRS   | 7         | 126           | 18            |
| 31112 | MOUSSE DE BANANA    | PACOTE  | 10 LITROS  | 36 MESES  | 820 GRS   | 7         | 126           | 18            |
| 31110 | MOUSSE DE NATA      | PACOTE  | 10 LITROS  | 36 MESES  | 800 GRS   | 7         | 126           | 18            |
| 31111 | MOUSSE DE ANANÁS    | PACOTE  | 10 LITROS  | 36 MESES  | 750 GRS   | 7         | 126           | 18            |
| 31108 | MOUSSE DE MOKA      | PACOTE  | 10 LITROS  | 36 MESES  | 640 GRS   | 7         | 126           | 18            |
| 31109 | MOUSSE DE LARANJA   | PACOTE  | 10 LITROS  | 36 MESES  | 825 GRS   | 7         | 126           | 18            |
| 31105 | MOUSSE DE MORANGO   | PACOTE  | 10 LITROS  | 36 MESES  | 820 GRS   | 7         | 126           | 18            |
| 31106 | MOUSSE DE KIWI      | PACOTE  | 10 LITROS  | 36 MESES  | 785 GRS   | 7         | 126           | 18            |
| 31104 | MOUSSE DE FRAMBOESA | PACOTE  | 10 LITROS  | 36 MESES  | 750 GRS   | 7         | 126           | 18            |

# PARA ELABORAR COM ÀGUA

# MOUSSES ESPECIAIS



youtu.be/AEwKi8pH60c



- As mousses para elaborar com água é uma sobremesa fácil de elaborar sem necessidade de utilizar leite uma vez que já está incorporada.
- Depois de 25 anos como fabricantes de sobremesas, seguimos a mesma linha de constante investigação e seleção de matéria prima para manter a qualidade que sempre nos caracterizou.
- Podemos oferecer uma grande variedade de sabores que se adaptam as necessidades e tendências do mercado atual.
- Também podem ser elaboradas com leite para obter uma mousse mais consistente e com uma textura mais fina.



- 1) Misturar bem o conteúdo de um pacote em 2 litros de água ou leite (*tempo natural*).
- 2) Bater a velocidade lenta durante 2 minutos e depois a velocidade rápida durante 8 minutos.
- 3) Deixar repousar no frigorífico durante 45 minutos.

| COD   | PRODUTO                    | FORMATO | RENDIMENTO | EXPIRAÇÃO | PESO NETO | UDS CAIXA | CAIXAS PALETE | CAIXAS x FILA |
|-------|----------------------------|---------|------------|-----------|-----------|-----------|---------------|---------------|
| 31203 | MOUSSE DE CHOCOLATE        | PACOTE  | 9 LITROS   | 36 MESES  | 1 KG      | 7         | 126           | 18            |
| 31211 | MOUSSE DE STRACIATTELA     | PACOTE  | 9 LITROS   | 36 MESES  | 1 KG      | 7         | 126           | 18            |
| 31204 | MOUSSE DE COCO             | PACOTE  | 9 LITROS   | 36 MESES  | 1 KG      | 7         | 126           | 18            |
| 31201 | MOUSSE DE AVELÃ            | PACOTE  | 9 LITROS   | 36 MESES  | 1 KG      | 7         | 126           | 18            |
| 31206 | MOUSSE DE LIMÃO            | PACOTE  | 9 LITROS   | 36 MESES  | 1 KG      | 7         | 126           | 18            |
| 31202 | MOUSSE DE CAPPUCCINO       | PACOTE  | 9 LITROS   | 36 MESES  | 1 KG      | 7         | 126           | 18            |
| 31210 | MOUSSE DE QUEIJO           | PACOTE  | 9 LITROS   | 36 MESES  | 1 KG      | 7         | 126           | 18            |
| 31209 | MOUSSE DE ANANÁS           | PACOTE  | 9 LITROS   | 36 MESES  | 1 KG      | 7         | 126           | 18            |
| 31212 | MOUSSE DE IOGURTE          | PACOTE  | 9 LITROS   | 36 MESES  | 1 KG      | 7         | 126           | 18            |
| 31207 | MOUSSE DE LARANJA          | PACOTE  | 9 LITROS   | 36 MESES  | 1 KG      | 7         | 126           | 18            |
| 31205 | MOUSSE DE MORANGO          | PACOTE  | 9 LITROS   | 36 MESES  | 1 KG      | 7         | 126           | 18            |
| 00762 | MOUSSE DE BANANA           | PACOTE  | 9 LITROS   | 36 MESES  | 1 KG      | 7         | 126           | 18            |
| 00761 | MOUSSE DE BAUNILLA         | PACOTE  | 9 LITROS   | 36 MESES  | 1 KG      | 7         | 126           | 18            |
| 00158 | MOUSSE DE NATA             | PACOTE  | 9 LITROS   | 36 MESES  | 1 KG      | 7         | 126           | 18            |
| 00159 | MOUSSE DE KIWI             | PACOTE  | 9 LITROS   | 36 MESES  | 1 KG      | 7         | 126           | 18            |
| 01479 | MOUSSE DE MANGA            | PACOTE  | 9 LITROS   | 36 MESES  | 1 KG      | 7         | 126           | 18            |
| 01478 | MOUSSE DE FRUTOS DO BOSQUE | PACOTE  | 9 LITROS   | 36 MESES  | 1 KG      | 7         | 126           | 18            |
| 00760 | MOUSSE DE FRAMBOESA        | PACOTE  | 9 LITROS   | 36 MESES  | 1 KG      | 7         | 126           | 18            |



# PARA ELABORAR COM ÀGUA GELATINAS



[youtu.be/AEwKi8pH60c](https://youtu.be/AEwKi8pH60c)

- Utilizamos apenas gelatinas de alta qualidade para fabricar uma gelatina perfeita.
- Só com a matéria-prima que utilizamos conseguimos a consistência ótima e uma transparência única.
- A gelatina é uma sobremesa de alta qualidade, de fácil elaboração e muito econômica uma vez que só necessita de água para a sua elaboração.



- 1) Dissolver o conteúdo de um pacote em 2 litros de água a ferver.
- 2) Retirar do lume e adicionar 2 ou 3 litros de água fria (*dependendo do rendimento e consistência desejada*).
- 3) Mexer de novo e deixar arrefecer no frigorífico durante 2 horas.

| COD   | PRODUTO               | FORMATO | RENDIMENTO | EXPIRAÇÃO | PESO NETO | UDS CAIXA | CAIXAS PALETE | CAIXAS x FILA |
|-------|-----------------------|---------|------------|-----------|-----------|-----------|---------------|---------------|
| 32102 | GELATINA DE MORANGO   | PACOTE  | 6-7 LITROS | 36 MESES  | 750 GRS   | 8         | 126           | 18            |
| 32105 | GELATINA DE LARANJA   | PACOTE  | 6-7 LITROS | 36 MESES  | 750 GRS   | 8         | 126           | 18            |
| 32103 | GELATINA DE LIMÃO     | PACOTE  | 6-7 LITROS | 36 MESES  | 750 GRS   | 8         | 126           | 18            |
| 32108 | GELATINA DE ANANÁS    | PACOTE  | 6-7 LITROS | 36 MESES  | 750 GRS   | 8         | 126           | 18            |
| 32101 | GELATINA DE FRAMBOESA | PACOTE  | 6-7 LITROS | 36 MESES  | 750 GRS   | 8         | 126           | 18            |
| 32109 | GELATINA DE ANANÁS    | PACOTE  | 6-7 LITROS | 36 MESES  | 750 GRS   | 8         | 126           | 18            |
| 32104 | GELATINA DE MAÇA      | PACOTE  | 6-7 LITROS | 36 MESES  | 750 GRS   | 8         | 126           | 18            |
| 32110 | GELATINA TROPICAL     | PACOTE  | 6-7 LITROS | 36 MESES  | 750 GRS   | 8         | 126           | 18            |
| 32106 | GELATINA NEUTRA EM PÓ | PACOTE  | 33 LITROS  | 36 MESES  | 750 GRS   | 8         | 126           | 18            |

## DIET

| COD   | PRODUTO               | FORMATO | RENDIMENTO   | EXPIRAÇÃO | PESO NETO | UDS CAIXA | CAIXAS PALETE | CAIXAS x FILA |
|-------|-----------------------|---------|--------------|-----------|-----------|-----------|---------------|---------------|
| 04000 | GELATINA DIET MORANGO | SACO    | 10,35 LITROS | 36 MESES  | 350 GRS   | 15        | 126           | 18            |
| 04001 | GELATINA DIET LARANJA | SACO    | 10,35 LITROS | 36 MESES  | 350 GRS   | 15        | 126           | 18            |
| 04002 | GELATINA DIET LIMÃO   | SACO    | 10,35 LITROS | 36 MESES  | 350 GRS   | 15        | 126           | 18            |

# PARA ELABORAR COM LEITE

# PUDIM FLAN NATILHAS PUDINS



youtu.be/AEwKi8pH60c



- Uma linha completa de sobremesas clássicas de fácil elaboração.
- Os nossos laboratórios estudam constantemente as novas matérias primas que utilizam nas nossas receitas conseguindo assim um produto final funcional e nutritivamente equilibrado.
- As nossas sobremesas são fabricadas com materia prima nobre, sem aditivos e procurando sempre a máxima qualidade e o melhor rendimento.



- 1) Colocar em lume brando 5 litros de leite e quando começar a ferver adicionar o conteúdo de um saco, manter em ebulição durante 3-4 minutos sem deixar de mexer.
- 2) Retirar do lume e deixar repousar durante 5 minutos antes de colocar nas formas.
- 3) Deixar repousar no frigorífico durante 45 minutos e decorar a gosto.

| COD   | PRODUTO               | FORMATO | RENDIMENTO | EXPIRAÇÃO | PESO NETO | UDS CAIXA | CAIXAS PALETE | CAIXAS x FILA |
|-------|-----------------------|---------|------------|-----------|-----------|-----------|---------------|---------------|
| 33301 | PUDIM FLAN CHINÊS     | PACOTE  | 300 FLANES | 36 MESES  | 300 GRS   | 12        | 126           | 18            |
| 33305 | PUDIM FLAN BAUNILHA   | PACOTE  | 6 LITROS   | 36 MESES  | 710 GRS   | 8         | 126           | 18            |
| 33303 | PUDIM FLAN DE MORANGO | PACOTE  | 6 LITROS   | 36 MESES  | 675 GRS   | 8         | 126           | 18            |
| 33302 | PUDIM FLAN CHOCOLATE  | PACOTE  | 6 LITROS   | 36 MESES  | 630 GRS   | 8         | 126           | 18            |
| 33304 | PUDIM FLAN DE OVO     | PACOTE  | 6 LITROS   | 36 MESES  | 675 GRS   | 8         | 126           | 18            |
| 33502 | NATILHAS DE BAUNILHA  | PACOTE  | 6 LITROS   | 36 MESES  | 650 GRS   | 8         | 126           | 18            |
| 33501 | NATILHAS DE CHOCOLATE | PACOTE  | 6 LITROS   | 36 MESES  | 670 GRS   | 8         | 126           | 18            |
| 33401 | LEITE CREME           | PACOTE  | 6 LITROS   | 36 MESES  | 650 GRS   | 8         | 126           | 18            |
| 33402 | TOUCINHO DO CÉU *     | PACOTE  | 2 LITROS   | 36 MESES  | 1 KG      | 8         | 126           | 18            |
| 33602 | PUDIN DE AVELÃ        | PACOTE  | 6 LITROS   | 36 MESES  | 1 KG      | 7         | 126           | 18            |
| 33601 | PUDIN DE AMÊNDOA      | PACOTE  | 6 LITROS   | 36 MESES  | 1 KG      | 7         | 126           | 18            |
| 33603 | PUDIN DE COCO         | PACOTE  | 6 LITROS   | 36 MESES  | 1 KG      | 7         | 126           | 18            |

\* ELABORAR COM ÁGUA

# PARA ELABORAR COM ÀGUA

# PUDIM FLAN E NATILHAS INSTANT



- Uma completa linha de sobremesas clássicas de fácil elaboração.
- O nosso laboratório estuda permanentemente novas matérias primas para poder usar nas nossas formulações ficando assim produtos funcionais e nutricionalmente equilibrados.
- As nossas sobremesas estão fabricadas com matérias-primas nobres, sem cargas adicionais e procurando sempre a máxima qualidade e o melhor rendimento.



- 1) Misturar o conteúdo de um saco com 5L de água e bater com batedeira de lâminas durante 3 minutos.
- 2) Durante 10 minutos deixar repousar e remover delicadamente antes de depositar nas formas.
- 3) Deixar repousar no frigorífico mínimo 2,5 horas e decorar ao gosto.

## PUDIM FLAN INSTANT

| COD   | PRODUTO                       | FORMATO | RENDIMENTO | EXPIRAÇÃO | PESO NETO | UDS CAIXA | CAIXAS PALETE | CAIXAS x FILA |
|-------|-------------------------------|---------|------------|-----------|-----------|-----------|---------------|---------------|
| 03045 | PUDIM FLAN INST. DE BAUNILHA  | SACO    | 6 LITROS   | 36 MESES  | 1 KG      | 7         | 126           | 18            |
| 03046 | PUDIM FLAN INST. DE MORANGO   | SACO    | 6 LITROS   | 36 MESES  | 1 KG      | 7         | 126           | 18            |
| 03047 | PUDIM FLAN INST. DE CHOCOLATE | SACO    | 6 LITROS   | 36 MESES  | 1 KG      | 7         | 126           | 18            |

## NATILHAS INSTANT

| COD   | PRODUTO                    | FORMATO | RENDIMENTO | EXPIRAÇÃO | PESO NETO | UDS CAIXA | CAIXAS PALETE | CAIXAS x FILA |
|-------|----------------------------|---------|------------|-----------|-----------|-----------|---------------|---------------|
| 03048 | NATILHA INST. DE BAUNILHA  | SACO    | 6 LITROS   | 36 MESES  | 1 KG      | 7         | 126           | 18            |
| 03049 | NATILHA INST. DE CHOCOLATE | SACO    | 6 LITROS   | 36 MESES  | 1 KG      | 7         | 126           | 18            |

# PARA ELABORAR COM LEITE

# BAVAROIS PANNACOTTA



youtu.be/AEwKi8pH60c



- O bavaois, também conhecido como Panna Cotta é uma sobremesa com uma textura compacta devido a que contém gelatina como ingrediente base.
- É uma sobremesa muito requisitada pela maioria dos clientes devido à sua textura.
- Depois de 25 anos como fabricantes de sobremesas seguimos a mesma linha de investigação e seleção de matéria prima que nos permite manter uma constante qualidade nos nossos produtos.



- 1) Dissolver o conteúdo de um pacote em 5 litros de leite frio.
- 2) Bater a velocidade lenta durante 2 minutos até que o produto este totalmente homogéneo.
- 3) Deixar repousar no frigorífico durante 45 minutos e decorar a gosto.

| COD   | PRODUTO                | FORMATO | RENDIMENTO | EXPIRAÇÃO | PESO NETO | UDS CAIXA | CAIXAS PALETE | CAIXAS x FILA |
|-------|------------------------|---------|------------|-----------|-----------|-----------|---------------|---------------|
| 00005 | BAVAROIS DE CHOCOLATE  | PACOTE  | 6 LITROS   | 36 MESES  | 880 GRS   | 7         | 126           | 18            |
| 00009 | BAVAROIS DE NATA       | PACOTE  | 6 LITROS   | 36 MESES  | 880 GRS   | 7         | 126           | 18            |
| 00006 | BAVAROIS DE MORANGO    | PACOTE  | 6 LITROS   | 36 MESES  | 880 GRS   | 7         | 126           | 18            |
| 00007 | BAVAROIS DE LIMÃO      | PACOTE  | 6 LITROS   | 36 MESES  | 880 GRS   | 7         | 126           | 18            |
| 00008 | BAVAROIS DE MASCARPONE | PACOTE  | 6 LITROS   | 36 MESES  | 880 GRS   | 7         | 126           | 18            |

# PARA ELABORAR COM ÀGUA

# SOBREMESA CREMOSA



[youtu.be/AEwKi8pH60c](https://youtu.be/AEwKi8pH60c)



- Depois de 25 anos como fabricantes de sobremesas, continuamos na mesma linha de investigação e seleção de matéria prima em mercados internacionais de forma a atualizar e manter constantemente a máxima qualidade com que sempre nos destacámos.
- Pelo supra referido conseguimos uma grande variedade de sabores que se adaptam perfeitamente as necessidades do mercado atual.
- A sobremesa cremosa é um clássico no mundo das sobremesas e indispensável no mercado a que nos dedicamos. De fácil elaboração e que satisfaz a uma grande maioria.



- 1) Dissolver o conteúdo de um pacote em 4 litros de água fria.
- 2) Bater a alta velocidade durante 5-6 minutos.
- 3) Deixar repousar no frigorífico durante 45 minutos e decorar a gosto.

| COD   | PRODUTO              | FORMATO | RENDIMENTO | EXPIRAÇÃO | PESO NETO | UDS CAIXA | CAIXAS PALETE | CAIXAS x FILA |
|-------|----------------------|---------|------------|-----------|-----------|-----------|---------------|---------------|
| 01569 | CREMOSO DE CHOCOLATE | PACOTE  | 6 LITROS   | 36 MESES  | 1 KG      | 8         | 126           | 18            |
| 01568 | CREMOSO DE BAUNILHA  | PACOTE  | 6 LITROS   | 36 MESES  | 1 KG      | 8         | 126           | 18            |
| 01567 | CREMOSO DE MORANGO   | PACOTE  | 6 LITROS   | 36 MESES  | 1 KG      | 8         | 126           | 18            |
| 01564 | CREMOSO DE LIMÃO     | PACOTE  | 6 LITROS   | 36 MESES  | 1 KG      | 8         | 126           | 18            |
| 01565 | CREMOSO DE ANANÁS    | PACOTE  | 6 LITROS   | 36 MESES  | 1 KG      | 8         | 126           | 18            |
| 01559 | CREMOSO DE MARACUJÁ  | PACOTE  | 6 LITROS   | 36 MESES  | 1 KG      | 8         | 126           | 18            |

# PARA ELABORAR COM ÀGUA IOGURTES E COALHADAS



youtu.be/AEwKi8pH60c

- O iogurte é um alimento milenário obtido através da fermentação do leite. O nosso iogurte em pó contém proteínas, vitaminas, cálcio, fósforo e outros minerais.
- A evolução da matéria-prima láctea em pó tem sido uma constante nos últimos anos. O nosso laboratório aproveitou os conhecimentos adquiridos, durante 25 anos, para desenvolver esta linha de iogurtes pensada para os clientes mais exigentes.
- O iogurte e a coalhada são sobremesas muito desejadas no mercado a que nos dedicamos, graças à sua fácil confecção



- 1) Dissolver o conteúdo de um pacote em 5 litros de água bem fria.
- 2) Bater a velocidade média durante 4-5 minutos.
- 3) Deixar repousar no frigorífico durante 45 minutos.

## IOGURTES

| COD   | PRODUTO            | FORMATO | RENDIMENTO | EXPIRAÇÃO | PESO NETO | UDS CAIXA | CAIXAS PALETE | CAIXAS x FILA |
|-------|--------------------|---------|------------|-----------|-----------|-----------|---------------|---------------|
| 01662 | NATURAL            | PACOTE  | 6 LITROS   | 36 MESES  | 1 KG      | 7         | 126           | 18            |
| 01663 | NATURAL AÇUCARADO  | PACOTE  | 6 LITROS   | 36 MESES  | 1 KG      | 7         | 126           | 18            |
| 01664 | PÊSSEGO - MARACUJÁ | PACOTE  | 6 LITROS   | 36 MESES  | 1 KG      | 7         | 126           | 18            |
| 01665 | MORANGO            | PACOTE  | 6 LITROS   | 36 MESES  | 1 KG      | 7         | 126           | 18            |
| 01667 | LIMÃO              | PACOTE  | 6 LITROS   | 36 MESES  | 1 KG      | 7         | 126           | 18            |

## COALHADA

| COD   | PRODUTO           | FORMATO | RENDIMENTO | EXPIRAÇÃO | PESO NETO | UDS CAIXA | CAIXAS PALETE | CAIXAS x FILA |
|-------|-------------------|---------|------------|-----------|-----------|-----------|---------------|---------------|
| 02708 | NATURAL AÇUCARADO | PACOTE  | 6 LITROS   | 36 MESES  | 1 KG      | 7         | 126           | 18            |

# PARA ELABORAR COM ÀGUA

# SEMIFRIOS INSTANTANEOS



[youtu.be/AEwKi8pH60c](https://youtu.be/AEwKi8pH60c)



- O recheio para bolos semi-fríos de alta qualidade, sua fácil elaboração sem o uso de leite, já que eles já o incorporam fazem com que tenham bastante aceitação, pode ser feito com qualquer tipo de forma e admitem congelamento.
- Caracterizam-se pelo baixo custo e porque o recheio é sempre muito maior e com maior quantidade do que qualquer bolo semi-frio que já seja fornecido elaborado. O bolo semi-frio é indispensável nas sobremesas ou cafeterias do hotel.
- Após 25 anos como fabricantes de sobremesas, continuamos na mesma linha de pesquisa e seleção de matérias-primas que nos permitem manter constante a qualidade de nossos produtos.



- 1) Dissolva o conteúdo do saco em 2 litros de água.
- 2) Bata em velocidade média por 5 minutos. Coloque nos moldes e deixe arrefecer.
- 3) Desenforme e decore ao gosto.

| COD   | PRODUTO               | FORMATO | RENDIMENTO | EXPIRAÇÃO | PESO NETO | UDS CAIXA | CAIXAS PALETE | CAIXAS x FILA |
|-------|-----------------------|---------|------------|-----------|-----------|-----------|---------------|---------------|
| 36303 | SEMIFRIO DE MORANGO   | PACOTE  | 3 KG       | 36 MESES  | 1 KG      | 7         | 126           | 18            |
| 36302 | SEMIFRIO DE FRAMBOESA | PACOTE  | 3 KG       | 36 MESES  | 1 KG      | 7         | 126           | 18            |
| 36305 | SEMIFRIO DE LIMÃO     | PACOTE  | 3 KG       | 36 MESES  | 1 KG      | 7         | 126           | 18            |
| 36301 | SEMIFRIO DE CHOCOLATE | PACOTE  | 3 KG       | 36 MESES  | 1 KG      | 7         | 126           | 18            |
| 36304 | SEMIFRIO DE KIWI      | PACOTE  | 3 KG       | 36 MESES  | 1 KG      | 7         | 126           | 18            |
| 36306 | SEMIFRIO DE QUEIJO    | PACOTE  | 3 KG       | 36 MESES  | 1 KG      | 7         | 126           | 18            |

# MATERIA PRIMA PARA PADARIA E PASTELARIA



- No nosso departamento de I+D criamos uma secção para desenvolver toda a linha de productos de padaria e pastelaria. Esta secção está equipada com máquinas modernas e conta com asistencia externa dos mais prestigiosos padeiros internacionais.
- Graças a tal desenvolvemos os mixes e productos que mais se adaptam ao uso hoteleiro tanto pela sua funcionalidade como pelos seus resultados.



| COD   | PRODUTO                        | FORMATO | RENDIMENTO    | EXPIRAÇÃO | PESO NETO | UDS CAIXA | CAIXAS PALETE | CAIXAS x FILA |
|-------|--------------------------------|---------|---------------|-----------|-----------|-----------|---------------|---------------|
| 36401 | CREME DE PASTELEIRO CHOCOLATE  | PACOTE  | 3,5 KG        | 36 MESES  | 1 KG      | 6         | 126           | 18            |
| 36403 | CREME DE PASTELEIRO BAUNILHA   | PACOTE  | 3,5 KG        | 36 MESES  | 1 KG      | 6         | 126           | 18            |
| 36404 | CREME DE PASTELEIRO BAUNILHA   | SACO    | 3,5 KG x 1 KG | 36 MESES  | 25 KG     | 1         | 32            | 4             |
| 36406 | NATA EM PÓ "INSTANT"           | PACOTE  | 15 LITROS     | 36 MESES  | 1 KG      | 6         | 126           | 18            |
| 01059 | CLARAS EM CASTELO              | PACOTE  | 10 LITROS     | 36 MESES  | 1 KG      | 7         | 126           | 18            |
| 36101 | PREPARADO BOLOS CASEIROS       | PACOTE  | 1,2 KG        | 36 MESES  | 775 GRS   | 8         | 126           | 18            |
| 36102 | PREP. BOLOS CASEIROS CHOCOLATE | PACOTE  | 1,2 KG        | 36 MESES  | 750 GRS   | 8         | 126           | 18            |
| 36202 | PREP. TORTAS DE AMÊNDOA        | PACOTE  | 1,2 KG        | 36 MESES  | 730 GRS   | 8         | 126           | 18            |
| 36201 | PREP. TORTA DE "BROWNIE"       | PACOTE  | 1,2 KG        | 36 MESES  | 750 GRS   | 8         | 126           | 18            |
| 47104 | LEVEDURA INSTANT               | PACOTE  | -             | 24 MESES  | 1 KG      | 7         | 126           | 18            |
| 36407 | BAUNILHA AÇUCARADA             | PACOTE  | -             | 36 MESES  | 1 KG      | 8         | 126           | 18            |
| 01787 | AÇUCAR GLASS                   | PACOTE  | -             | 24 MESES  | 1 KG      | 6         | 126           | 18            |



# MIXES INSTANTANEOS



- Sabemos que o pão muda muito de um país para outro, com diferentes formas, sabores e texturas.
- A grande variedade de tipos de pão, também requer uma ampla gama de mixes de padaria. Por este motivo e para satisfazer as diferentes demandas dos nossos clientes, nós oferecemos uma grande variedade de produtos para todo tipo de especialidades nacionais e internacionais.
- Sabemos o que os clientes esperam encontrar no seu buffet e para isso oferecemos elaborados variados, saborosos e sempre frescos.



| COD   | PRODUTO                       | FORMATO | RENDIMENTO | EXPIRAÇÃO | PESO NETO | UDS CAIXA | CAIXAS PALETE | CAIXAS x FILA |
|-------|-------------------------------|---------|------------|-----------|-----------|-----------|---------------|---------------|
| 45103 | FARINHA PANCAKE (PANQUECAS)   | SACO    | 1,8 KG     | 24 MESES  | 5 KG      | 1         | 120           | 12            |
| 01824 | FARINHA PARA WAFFLES (GOFRES) | SACO    | 1,8 KG     | 24 MESES  | 5 KG      | 1         | 120           | 12            |
| 03278 | FARINHA PARA CRÊPES           | SACO    | 1,8 KG     | 24 MESES  | 5 KG      | 1         | 120           | 12            |

# DECORAÇÃO



- Sendo uma das empresa mais importantes no fabrico de sobremesas é indispensável ter em conta todas as decorações necessárias para pastelaria hoteleira que complementem os nossos produtos.
- O nosso departamento comercial definiu as características de cada artigo desta linha para que o nosso departamento de compras realize negociações com os fabricantes, nacionais e internacionais mais importantes, de forma a oferecer as melhores alternativas em todo o momento.

| COD   | PRODUTO                                  | FORMATO | EXPIRAÇÃO | PESO NETO | UDS CAIXA | CAIXAS PALETE | CAIXAS x FILA |
|-------|--|---------|-----------|-----------|-----------|---------------|---------------|
| 61102 | COBERTURA DE CHOCOLATE NEGRO (FUNDENTE)  | CAIXA   | 24 MESES  | 10 KG     | 1         | 72            | 12            |
| 61101 | COBERTURA DE CHOCOLATE BRANCO (FUNDENTE) | CAIXA   | 24 MESES  | 10 KG     | 1         | 72            | 12            |
| 02090 | FIDEIOS DE CHOCOLATE                     | PACOTE  | 18 MESES  | 1 KG      | 14        | 40            | 8             |
| 02089 | FIDEIOS DE CÔRES                         | PACOTE  | 18 MESES  | 1 KG      | 20        | 36            | 9             |
| 61103 | RASPAS DE CHOCOLATE                      | PACOTE  | 18 MESES  | 1 KG      | 10        | 72            | 12            |
| 22212 | COCO RALADO                              | PACOTE  | 12 MESES  | 500 GRS   | 8         | 48            | 6             |
| 00961 | AMÊNDOA ESFARELADA                       | PACOTE  | 24 MESES  | 1 KG      | 10        | 45            | 9             |
| 22202 | AMÊNDOA EM LAMINAS                       | PACOTE  | 24 MESES  | 1 KG      | 10        | 45            | 9             |
| 13202 | BARQUILHOS                               | CAIXA   | 9 MESES   | 2 KG      | 526       | 97            | 9             |
| 13201 | BOLACHAS LEQUE                           | CAIXA   | 12 MESES  | 2,4 KG    | 780       | 90            | 6             |
| 22216 | MIOLO DE NOZ                             | PACOTE  | 24 MESES  | 1 KG      | 10        | 40            | 8             |
| 22213 | CROCANTE DE SOJA                         | PACOTE  | 24 MESES  | 1 KG      | 10        | 45            | 9             |
| 01384 | CROCANTE DE AMÊNDOA                      | PACOTE  | 24 MESES  | 1 KG      | 10        | 45            | 9             |
| 22105 | LAMINAS DE COCO                          | SACO    | 12 MESES  | 2 KG      | 1         | 42            | 6             |
| 02859 | CACAU PURO NATURAL                       | PACOTE  | 12 MESES  | 1 KG      | 12        | 45            | 9             |

# TOPPINGS



MagicDrinks



- Temos uma enorme experiência, de mais de 30 anos, como fabricantes de toppings e para tal contamos com as linhas de produção mais eficientes que existem.
- Seleccionamos constantemente as melhores glicoses e frutoses para poder elaborar toppings puros, sem nenhuma matéria aquosa nem outros compostos. Isto permite garantir a melhor textura, densidade e sabor, simplesmente toppings 100% puros.
- Desenhamos a nossa própria embalagem, vanguardista e elegante com tampa anti gotas que transformam o nosso produto no produto ideal de todo o mercado que abrangemos.



| COD   | PRODUTO                     | FORMATO    | EXPIRAÇÃO | PESO NETO | UDS CAIXA | CAIXAS PALETE | CAIXAS x FILA |
|-------|-----------------------------|------------|-----------|-----------|-----------|---------------|---------------|
| 62102 | TOPPING DE CHOCOLATE        | GARRAFA 1L | 36 MESES  | 1,2 KG    | 6         | 132           | 22            |
| 02831 | TOPPING DE CHOCOLATE BRANCO | GARRAFA 1L | 36 MESES  | 1,2 KG    | 6         | 132           | 22            |
| 62103 | TOPPING DE MORANGO          | GARRAFA 1L | 36 MESES  | 1,2 KG    | 6         | 132           | 22            |
| 62101 | TOPPING DE CARAMELO         | GARRAFA 1L | 36 MESES  | 1,2 KG    | 6         | 132           | 22            |
| 62106 | TOPPING DE BAUNILHA         | GARRAFA 1L | 36 MESES  | 1,2 KG    | 6         | 132           | 22            |
| 62104 | TOPPING DE MENTOL           | GARRAFA 1L | 36 MESES  | 1,2 KG    | 6         | 132           | 22            |
| 62105 | TOPPING DE BANANA           | GARRAFA 1L | 36 MESES  | 1,2 KG    | 6         | 132           | 22            |
| 62107 | TOPPING DE MAPLEO ARCE      | GARRAFA 1L | 36 MESES  | 1,2 KG    | 6         | 132           | 22            |
| 00263 | TOPPING DE MEL              | GARRAFA 1L | 36 MESES  | 1,2 KG    | 6         | 132           | 22            |
| 02707 | TOPPING DE CAFÉ             | GARRAFA 1L | 36 MESES  | 1,2 KG    | 6         | 132           | 22            |

# TOPPINGS GRANEL



- Melhore o seu plano de sustentabilidade com toppings a granel.
- Ofereça-os diretamente no seu buffet com um elegante distribuidor self-service.
- Selecionamos constantemente a melhor glicose e a melhor frutose para podermos produzir toppings puros, sem qualquer teor de água ou outros componentes.
- Isto permite-nos garantir a melhor textura, densidade e sabores, simplesmente toppings 100% puros.



| COD   | PRODUTO                     | FORMATO | EXPIRAÇÃO | PESO NETO | UDS CAIXA | CAIXAS PALETE | CAIXAS x FILA |
|-------|-----------------------------|---------|-----------|-----------|-----------|---------------|---------------|
| 03995 | TOPPING GRANEL MEL          | BIB     | 36 MESES  | 10 LITROS | 1         | 72            | 18            |
| 03996 | TOPPING GRANEL CHOCOLATE    | BIB     | 36 MESES  | 10 LITROS | 1         | 72            | 18            |
| 03997 | TOPPING GRANEL MORANGO      | BIB     | 36 MESES  | 10 LITROS | 1         | 72            | 18            |
| 03998 | TOPPING GRANEL CARAMELO     | BIB     | 36 MESES  | 10 LITROS | 1         | 72            | 18            |
| 03999 | TOPPING GRANEL MAPLE O ARCE | BIB     | 36 MESES  | 10 LITROS | 1         | 72            | 18            |

# PÃO DE FORMA



- O Fabrico de pão de forma foi a origem do nosso começo como empresa há mais de 30 anos.
- Desde então incorporámos produtos adaptados às necessidades atuais enquanto a aspeto, numero de fatias, validade, ternura uma vez expostos no buffet.
- O pão de forma inglês é fruto de uma aliança com um dos maiores produtores de Espanha para garantir assim que o produto mantenha as características requeridas.
- O pão de molde alemão está fabricado em Alemanha. É importado diretamente de Alemanha semanalmente para que chegue sempre com a máxima ternura e caducidade.

| COD   | PRODUTO                                     | FORMATO | EXPIRAÇÃO | PESO NETO | UDS CAIXA | CAIXAS PALETE | CAIXAS x FILA |
|-------|---|---------|-----------|-----------|-----------|---------------|---------------|
| 11101 | PÃO INGLÊS PARA PEQUENOS ALMOÇOS            | PACOTE  | 30 DIAS   | 500 GRS   | 10        | 72            | 4             |
| 11102 | PÃO INGLÊS INTEGRAL                         | PACOTE  | 30 DIAS   | 500 GRS   | 10        | 72            | 4             |
| 11104 | PÃO INGLÊS PARA SANDUÍCHE                   | PACOTE  | 30 DIAS   | 1,35 KG   | 5         | 72            | 4             |
| 02393 | PÃO DE FORMA <i>Sem Glúten</i>              | PACOTE  | 4 MESES   | 600 GRS   | 6         | 64            | 8             |
| 01233 | PÃO NEGRO ALEMÃO (IMPORTAÇÃO)               | PACOTE  | 12 MESES  | 500 GRS   | 12        | 96            | 12            |
| 01234 | PÃO NEGRO ALEMÃO INTEGRAL (IMPORTAÇÃO)      | PACOTE  | 12 MESES  | 500 GRS   | 12        | 96            | 12            |
| 01236 | PÃO NEGRO ALE ALEMÃO 4 CEREAIS (IMPORTAÇÃO) | PACOTE  | 12 MESES  | 500 GRS   | 12        | 96            | 12            |
| 11302 | PÃO PARA HAMBURGUER COM SÉSAMO              | PACOTE  | 30 DIAS   | 55 GRS    | 4         | 92            | 4             |
| 11303 | PÃO PARA CACHORROS                          | PACOTE  | 30 DIAS   | 55 GRS    | 6         | 92            | 4             |

# TORRADOS



- Para completar a nossa linha de padaria oferecemos uma seleção de diferentes pães tostados imprescindível na cozinha de hoje em dia.
- O nosso departamento de I+D definiu os critérios e características fundamentais de cada artigo que compõe esta linha com o objectivo de que o departamento de compra chegue a acordos com fabricantes nacionais e internacionais para poder oferecer o melhor produto e o melhor formato aos nossos clientes.
- Pão tostado, biscotinas, bolachas crackers com maior resistencia (menos quebradiças) graças a uma formula e embalagem com criterios e características próprias.
- Croutons tratados com uma técnica de isolamento de poros mediante uma capa de azeite invisível. Isto garante que se mantenham crocantes mais tempo dentro das saladas ou cremes.

| COD   | PRODUTO                                  | FORMATO | EXPIRAÇÃO | PESO NETO | UDS CAIXA | CAIXAS PALETE | CAIXAS x FILA |
|-------|--|---------|-----------|-----------|-----------|---------------|---------------|
| 12110 | BISCOTINA (EMPACOTADA EM 2 UN)           | CAIXA   | 12 MESES  | 3,12 KG   | 208       | 63            | 9             |
| 12103 | BOLACHAS CRACKERS (EMPOACOTADAS EM 5 UN) | CAIXA   | 16 MESES  | 5 KG      | 800       | 60            | 6             |
| 12105 | CROUTONS                                 | PACOTE  | 24 MESES  | 500 GRS   | 12        | 48            | 8             |

# PASTELARIA



- Há mais de 30 anos que o nosso objectivo é chegar a acordos com fabricantes nacionais e internacionais para que produzam dentro das nossas normas, esta linha de produtos de pastelaria da melhor qualidade.
- Cada produto está estudado para que tenha o tamanho e peso ótimos para o nosso cliente. Desta forma conseguimos um menor custo por unidade e menos desperdícios.
- Todos estes artigos substituem os produtos congelados que são mais caros, que rapidamente se tornam moles uma vez expostos no buffet.
- Podem ser suministrados em formato granel para clientes de grande consumo.

| COD   | PRODUTO              | FORMATO | EXPIRAÇÃO | PESO NETO | UDS CAIXA | CAIXAS PALETE | CAIXAS x FILA |
|-------|----------------------|---------|-----------|-----------|-----------|---------------|---------------|
| 13114 | QUEQUES              | CAIXA   | 4 MESES   | 3,05 KG   | 105       | 64            | 8             |
| 13105 | PLUM CAKE            | CAIXA   | 6 MESES   | 3 KG      | 96        | 153           | 9             |
| 13106 | PLUM CAKE CHOCOLATE  | CAIXA   | 6 MESES   | 3 KG      | 96        | 153           | 9             |
| 01832 | MUFFINS DE CHOCOLATE | CAIXA   | 4 MESES   | 3,15 KG   | 100       | 64            | 8             |

# BISCOITOS



- Há mais de 30 anos que o nosso objectivo é chegar a acordos com fabricantes nacionais e internacionais para que produzam dentro das nossas normas, esta linha de productos de pastelaria da melhor qualidade.
- Muitos destes productos sao fabricados exclusivamente para a nossa empresa.
- Cada produto está estudado para que tenha o tamanho e peso ótimos para o nosso cliente. Desta forma conseguimos um menor custo por unidade e menos desperdícios.
- Todos estes artigos substituem os produtos congelados que são mais caros, que rápidamente se tornam moles uma vez expostos no buffet.
- Podem ser suministrados em formato granel para clientes de grande consumo.

| COD   | PRODUTO                         | FORMATO | EXPIRAÇÃO | PESO NETO | UDS CAIXA | CAIXAS PALETE | CAIXAS x FILA |
|-------|---------------------------------|---------|-----------|-----------|-----------|---------------|---------------|
| 13209 | AMANTEIGADOS DE AMÊNDOA         | CAIXA   | 12 MESES  | 2 KG      | 68        | 180           | 9             |
| 01087 | BISCOITOS CORAL                 | CAIXA   | 18 MESES  | 2 KG      | 250       | 126           | 9             |
| 13213 | ROSCAS DE ANIS                  | CAIXA   | 12 MESES  | 2 KG      | 180       | 180           | 9             |
| 13207 | BOER DE NATA                    | CAIXA   | 12 MESES  | 2,7 KG    | 93        | 216           | 9             |
| 13205 | COQUILLOS                       | CAIXA   | 12 MESES  | 2 KG      | 147       | 180           | 9             |
| 01219 | LAÇOS                           | CAIXA   | 4 MESES   | 2,4 KG    | 254       | 80            | 8             |
| 13210 | PALMIRITAS                      | CAIXA   | 6 MESES   | 2 KG      | 173       | 81            | 9             |
| 13206 | BOLACHAS DE CHOCOLATE (COOKIES) | CAIXA   | 12 MESES  | 2 KG      | 74        | 180           | 9             |
| 13211 | BOLINHOS PARA O CHÁ VARIADOS    | CAIXA   | 6 MESES   | 2,5 KG    | 206       | 108           | 9             |
| 13202 | BARQUILLAS TUBULARES            | CAIXA   | 9 MESES   | 2 KG      | 526       | 97            | 9             |
| 13201 | BOLACHAS LEQUE                  | CAIXA   | 12 MESES  | 2,4 KG    | 780       | 90            | 6             |



# PASTELARIA INTEGRAL



- Para satisfazer as necessidades atuais de produtos saudáveis e equilibrados seleccionámos varios produtos de pastelaria integral.
- Muitos destes produtos são fabricados exclusivamente para a nossa empresa.
- Cada produto está estudado para que tenha o tamanho e peso ótimos para o nosso cliente.

| COD   | PRODUTO                                  | FORMATO | EXPIRAÇÃO | PESO NETO | UDS CAIXA | CAIXAS PALETE | CAIXAS x FILA |
|-------|--|---------|-----------|-----------|-----------|---------------|---------------|
| 13406 | BOLOS INTEGRAIS COM SÉSAMO               | CAIXA   | 77 DIAS   | 1,8 KG    | 138       | 216           | 8             |
| 13403 | RIZADAS INTEGRAIS                        | CAIXA   | 6 MESES   | 2,4 KG    | 167       | 150           | 15            |
| 13402 | PLUM CAKE INTEGRAL                       | CAIXA   | 6 MESES   | 3 KG      | 104       | 153           | 9             |
| 01160 | BOLACHAS DE CHOCOLATE INTEGRAL (COOKIES) | CAIXA   | 12 MESES  | 1,8 KG    | 115       | 216           | 8             |

# BISCOITOS E PASTELARIA SEM GLUTEN



- O aumento procura por produtos para celíacos levamos a satisfazer esta procura graças aos acordos com os melhores fabricantes nacionais e internacionais.
- Os produtos desta linha também contam com um peso e medida ajustados para conseguir um menor custo por unidade e desperdício mínimo.
- Estão fabricados com farinhas sem glútem mantendo a qualidade, textura e sabor de outros produtos idênticos fabricados com farinhas de trigo tradicionais.

| COD   | PRODUTO                           | FORMATO | EXPIRAÇÃO | PESO NETO | UDS CAIXA | CAIXAS PALETE | CAIXAS x FILA |
|-------|-----------------------------------|---------|-----------|-----------|-----------|---------------|---------------|
| 03303 | QUEQUE À LARANJA EMBRULHADA       | CAIXA   | 3 MESES   | 1,5 KG    | 60        | 144           | 9             |
| 03304 | QUEQUE COM CHIPS CHOCO EMBRULHADA | CAIXA   | 3 MESES   | 1,5 KG    | 60        | 144           | 9             |

# PASTELARIA EMBRULHADA



- Alguns hotéis requerem produtos de pastelaria embalada para poder utilizar na preparação de picnics para os seus clientes e para utilizar nos room service.
- Para tal criamos esta seleção de pastelaria embalada graças a um acordo com os fabricantes nacionais e internacionais que produzem, de acordo com as nossas normas, uma linha de produtos de máxima qualidade.
- Alguns produtos são fabricados exclusivamente sobre a nossa marca para que cheguem diretamente aos nossos clientes.

| COD   | PRODUTO                   | FORMATO | EXPIRAÇÃO | PESO NETO | UDS CAIXA | CAIXAS PALETE | CAIXAS x FILA |
|-------|---------------------------|---------|-----------|-----------|-----------|---------------|---------------|
| 13513 | QUEQUES (1UN)             | CAIXA   | 4 MESES   | 2,1 KG    | 60        | 110           | 11            |
| 01097 | BOLACHAS MARIA (5UN)      | CAIXA   | 15 MESES  | 3,6 KG    | 144 x 5   | 63            | 9             |
| 13506 | PALMEIRAS (2UN)           | CAIXA   | 6 MESES   | 1,5 KG    | 64 x 2    | 81            | 9             |
| 03512 | BOER COCO "WAFER" (2 UDS) | CAIXA   | 12 MESES  | 2,1 KG    | 95 x 2    | 216           | 9             |
| 13507 | PLUM CAKE (2UN)           | CAIXA   | 6 MESES   | 3 KG      | 47 x 2    | 153           | 9             |

# CONFEITARIA



- Como alternativa aos pasteis e tartes criámos esta linha de produtos de excelente qualidade, longa duração e conservação a temperatura ambiente.
- Cada produto está estudado para que tenha o tamanho e peso ótimos para o nosso cliente. Desta forma conseguimos um menor custo por unidade e menos desperdícios.
- Uma das vantagens de este produto é que permite que sejam repostos no dia seguinte em caso de que não sejam consumidos no dia anterior.

| COD   | PRODUTO                   | FORMATO | EXPIRAÇÃO | PESO NETO | UDS CAIXA | CAIXAS PALETE | CAIXAS x FILA |
|-------|---------------------------|---------|-----------|-----------|-----------|---------------|---------------|
| 13305 | MILFOLHAS                 | CAIXA   | 4 MESES   | 2 KG      | 44        | 153           | 9             |
| 13303 | PASTEIS CABELO DE GILA    | CAIXA   | 6 MESES   | 2 KG      | 52        | 153           | 9             |
| 13304 | PASTEIS DE CREME          | CAIXA   | 6 MESES   | 2 KG      | 51        | 153           | 9             |
| 13308 | CHAPELA (BRAÇO DE CIGANO) | CAIXA   | 2 MESES   | 2,6 KG    | 55        | 81            | 9             |

# BANDAS E STRUDEL



- Como alternativa aos pasteis e tartes criámos esta linha de produtos de excelente qualidade, longa duração e conservação a temperatura ambiente.
- As bandas e o brownie já estão pré cortados para apresentação direta nos buffets.
- Alguns destes produtos são fabricados exclusivamente para Hotelsa.
- Uma das vantagens deste produto é que permite que sejam repostos no dia seguinte em caso de que não sejam consumidos no dia anterior.

| COD   | PRODUTO                          | FORMATO | EXPIRAÇÃO | PESO NETO | UDS CAIXA | CAIXAS PALETE | CAIXAS x FILA |
|-------|----------------------------------|---------|-----------|-----------|-----------|---------------|---------------|
| 13604 | BANDAS DE BISCOITO COM CHOCOLATE | CAIXA   | 6 MESES   | 3 KG      | 48        | 144           | 6             |
| 13602 | BANDAS DE BISCOITO COM CREME     | CAIXA   | 6 MESES   | 3 KG      | 48        | 144           | 6             |
| 01089 | BANDAS DE BROWNIE                | CAIXA   | 6 MESES   | 750 GRS   | 96        | 153           | 9             |
| 13606 | STRUDEL DE CHOCOLATE             | CAIXA   | 6 MESES   | 1 KG      | 60        | 153           | 9             |
| 13605 | STRUDEL COM CREME E FRUTA        | CAIXA   | 6 MESES   | 1 KG      | 60        | 153           | 9             |

# VOLOVANES E TARTES



- A atual tendência em apresentar os produtos em doses individuais incrementou notoriamente a procura de Tartes e Volovanes pela sua facilidade em ser recheadas e pelas suas múltiplas possibilidades de apresentação.
- Os Volovanes estão fabricados com massa folhada especial para manter intactas as suas características tanto dentro como fora da sua embalagem, ma vez abertos, recheados e expostos no buffet.
- As tartes mantêm uma consistência excelente. São neutras para que possam ser elaboradas com qualquer tipo de recheio, doce ou salgado.

## VOLOVANES

| COD   | PRODUTO       | FORMATO | EXPIRAÇÃO | PESO NETO | UDS CAIXA | CAIXAS PALETE | CAIXAS x FILA |
|-------|---------------|---------|-----------|-----------|-----------|---------------|---------------|
| 01152 | VOLOVAN 55 mm | CAIXA   | 12 MESES  | 1,45 KG   | 100       | 64            | 8             |
| 01153 | VOLOVAN 75 mm | CAIXA   | 12 MESES  | 2,25 KG   | 90        | 48            | 8             |

## TARTES

| COD   | PRODUTO             | FORMATO | EXPIRAÇÃO | PESO NETO | UDS CAIXA | CAIXAS PALETE | CAIXAS x FILA |
|-------|---------------------|---------|-----------|-----------|-----------|---------------|---------------|
| 01154 | TARTES NEUTRA 45 mm | CAIXA   | 12 MESES  | 2,31 KG   | 350       | 108           | 9             |
| 01155 | TARTES NEUTRA 65 mm | CAIXA   | 12 MESES  | 4,51 KG   | 240       | 54            | 6             |

# CALDOS



- 1) Dissolver o conteúdo de um pacote em 50 litros de água a ferver.
- 2) Mexer durante 3 minutos e está pronto a servir.

- A nossa experiência de mais de 25 anos como fabricantes de produtos liofilizados permite dispor dos melhores e mais saudáveis ingredientes para a linha de caldos.
- Graças ao nosso trabalho e dedicação em I+D podemos desenvolver produtos que cada dia aumentam a confiança e satisfação de um cada vez maior numero de clientes.
- Dispomos de duas variedades de produto para satisfazer as exigencias de todos os nossos clientes: a linha de "SABOR" que está pensada para a elaboração de caldos e como potenciador de sabor em distintos pratos; e a linha de "SUPREM" de alta qualidade que está formulada como ingrediente básico natural para obter o melhor resultado como cada caseiro.



## CALDOS SABOR

| COD   | PRODUTO          | FORMATO | RENDIMENTO | EXPIRAÇÃO | PESO NETO | UDS CAIXA | CAIXAS PALETE | CAIXAS x FILA |
|-------|------------------|---------|------------|-----------|-----------|-----------|---------------|---------------|
| 41101 | CALDO DE CARNE   | PACOTE  | 50 LITROS  | 3 ANOS    | 1 KG      | 6         | 126           | 18            |
| 41103 | CALDO DE GALINHA | PACOTE  | 50 LITROS  | 3 ANOS    | 1 KG      | 6         | 126           | 18            |
| 41102 | CALDO DE PEIXE   | PACOTE  | 50 LITROS  | 3 ANOS    | 1 KG      | 6         | 126           | 18            |

## CALDOS SUPREM

| COD   | PRODUTO           | FORMATO | RENDIMENTO | EXPIRAÇÃO | PESO NETO | UDS CAIXA | CAIXAS PALETE | CAIXAS x FILA |
|-------|-------------------|---------|------------|-----------|-----------|-----------|---------------|---------------|
| 00140 | CALDO DE CARNE    | FRASCO  | 50 LITROS  | 3 ANOS    | 1 KG      | 8         | 45            | 9             |
| 00086 | CALDO DE GALINHA  | FRASCO  | 50 LITROS  | 3 ANOS    | 1 KG      | 8         | 45            | 9             |
| 00123 | CALDO DE PEIXE    | FRASCO  | 50 LITROS  | 3 ANOS    | 1 KG      | 8         | 45            | 9             |
| 02356 | CALDO DE VEGETAIS | FRASCO  | 50 LITROS  | 3 ANOS    | 1 KG      | 8         | 45            | 9             |

# SOPAS "SUPREM"



- O nosso vasto conhecimento de todos os ingredientes liofilizados utilizados na produção desta linha de produtos permite fabricar produtos de máxima qualidade.
- Dispor dos melhores e mais saudáveis ingredientes para a linha de sopas situamos como empresa de referência no mercado hoteleiro.
- Devido ao nosso esforço em I+D na incorporação de produtos liofilizados (cenoura, cebola, tomate, couve, alho francês, courgette, ect.) naturais conseguimos desenvolver produtos que cada dia aumentam a confiança de um, cada vez maior numero de clientes.
- Para esta linha de produtos criámos uma única qualidade "SUPREM" que esta desenvolvida com ingredientes básicos naturais para obter as melhores sopas do mercado.



- 1) Dissolver o conteúdo de um pacote em 12 litros de água a ferver.
- 2) Mexer durante vários minutos até que este dissolvido.
- 3) Retirar do lume e servir bem quente.

| COD   | PRODUTO                  | FORMATO | RENDIMENTO  | EXPIRAÇÃO | PESO NETO | UDS CAIXA | CAIXAS PALETE | CAIXAS x FILA |
|-------|--------------------------|---------|-------------|-----------|-----------|-----------|---------------|---------------|
| 42102 | SOPA DE CEBOLA           | PACOTE  | 12,5 LITROS | 3 ANOS    | 600 GRS   | 7         | 126           | 18            |
| 42103 | SOPA DE MASSA COM FRANGO | PACOTE  | 12,5 LITROS | 3 ANOS    | 950 GRS   | 7         | 126           | 18            |
| 42105 | SOPA MINISTRONE          | PACOTE  | 12,5 LITROS | 3 ANOS    | 1,03 KG   | 7         | 126           | 18            |
| 42104 | SOPA JARDINEIRA          | PACOTE  | 12,5 LITROS | 3 ANOS    | 975 GRS   | 7         | 126           | 18            |
| 42106 | SOPA RABO DE BOI         | PACOTE  | 12,5 LITROS | 3 ANOS    | 890 GRS   | 7         | 126           | 18            |
| 42101 | SOPA DE LAGOSTA          | PACOTE  | 12,5 LITROS | 3 ANOS    | 560 GRS   | 7         | 126           | 18            |



# CREMES "SUPREM"



- O acesso a matéria prima de primeira qualidade e o esforço do nosso laboratório que durante anos trabalhou no desenvolvimento das melhores fórmulas de preparação dos nossos cremes logrou uma linha da máxima qualidade.
- Dispor das melhores farinhas de verduras e carnes autenticamente naturais marca a diferença entre os nossos cremes e dos restantes do mercado que estão elaborados unicamente com farinhas de trigo e aromas.
- Utilizamos farinha pura de cogumelos, espargos, alho francês, ervilhas, tomates, aves, marisco e peixe, etc. Por isso oferecemos uma qualidade única "SUPREM".



- 1) Dissolver o conteúdo de um pacote em 12 litros de água fria e mexer até desfazer os grumos
- 2) Colocar ao lume e levantar fervura mexendo sempre.
- 3) Manter a lume brando durante 10 minutos mexendo de vez em quando.
- 4) Deixar repousar durante 2 minutos antes de servir.

| COD   | PRODUTO               | FORMATO | RENDIMENTO  | EXPIRAÇÃO | PESO NETO | UDS CAIXA | CAIXAS PALETE | CAIXAS x FILA |
|-------|-----------------------|---------|-------------|-----------|-----------|-----------|---------------|---------------|
| 43103 | CREME DE ESPARGOS     | PACOTE  | 12,5 LITROS | 3 ANOS    | 800 GRS   | 8         | 126           | 18            |
| 43102 | CREME DE COGUMELOS    | PACOTE  | 12,5 LITROS | 3 ANOS    | 800 GRS   | 8         | 126           | 18            |
| 43105 | CREME DE MARISCO      | PACOTE  | 12,5 LITROS | 3 ANOS    | 800 GRS   | 8         | 126           | 18            |
| 43101 | CREME DE AVES         | PACOTE  | 12,5 LITROS | 3 ANOS    | 800 GRS   | 8         | 126           | 18            |
| 43106 | CREME DE ALHO FRANCÊS | PACOTE  | 12,5 LITROS | 3 ANOS    | 800 GRS   | 8         | 126           | 18            |
| 43107 | CREME DE TOMATE       | PACOTE  | 12,5 LITROS | 3 ANOS    | 800 GRS   | 8         | 126           | 18            |
| 43104 | CREME DE ERVILHAS     | PACOTE  | 12,5 LITROS | 3 ANOS    | 800 GRS   | 8         | 126           | 18            |
| 43108 | CREME DE VERDURAS     | PACOTE  | 12,5 LITROS | 3 ANOS    | 800 GRS   | 8         | 126           | 18            |

# MOLHOS "SUPREM"



- Os nossos molhos contêm, entre outros ingredientes, os melhores espesantes naturais que existem no mercado.
- Os restantes ingredientes são fruto de uma procura minuciosa por todo o mundo da parte do nosso departamento de compras. Com muito exorço e anos de dedicação o nosso laboratório desenvolveu esta linha de molhos de grande aceitação.
- Utilizamos ingredientes naturais, alginatos, farinhas puras de cogumelos, de milho, manteiga em pó, gorduras vegetais, cogumelos em pedaços, etc.
- Isto confere características especiais aos nossos molhos acabados e portanto oferecemos uma qualidade "SUPREM".



| COD   | PRODUTO                   | FORMATO | RENDIMENTO | EXPIRAÇÃO | PESO NETO | UDS CAIXA | CAIXAS PALETE | CAIXAS x FILA |
|-------|---------------------------|---------|------------|-----------|-----------|-----------|---------------|---------------|
| 00036 | MOLHO DE CARNE DEMI-GLASE | FRASCO  | 9 LITROS   | 36 MESES  | 1 KG      | 8         | 45            | 9             |
| 00038 | MOLHO MARINHEIRO          | FRASCO  | 9 LITROS   | 36 MESES  | 750 GRS   | 8         | 45            | 9             |
| 00039 | MOLHO PIMENTA VERDE       | FRASCO  | 9 LITROS   | 36 MESES  | 750 GRS   | 8         | 45            | 9             |
| 00037 | MOLHO HOLANDESA           | FRASCO  | 9 LITROS   | 36 MESES  | 750 GRS   | 8         | 45            | 9             |
| 00035 | MOLHO A CAÇADOR           | FRASCO  | 9 LITROS   | 36 MESES  | 750 GRS   | 8         | 45            | 9             |
| 00034 | MOLHO BEARNESA            | FRASCO  | 9 LITROS   | 36 MESES  | 750 GRS   | 8         | 45            | 9             |
| 02394 | MOLHO CÉSAR               | FRASCO  | 2,5 LITROS | 36 MESES  | 800 GRS   | 8         | 45            | 9             |
| 01762 | MOLHO BECHAMEL            | PACOTE  | 9,5 LITROS | 36 MESES  | 1 KG      | 8         | 126           | 18            |

# VERDURAS DESIDRATADAS



- As modernas tecnologías alimentares de liofilização permitem conservar as verduras a temperatura ambiente durante largos períodos de tempo.
- Oferecemos aos nossos clientes uma linha de produtos para conservar a temperatura ambiente que melhoram a capacidade de armazenagem.
- Alguns destes produtos são utilizados na confecção de saladas, como por exemplo: cebola crocante entre outros que formam parte dos ingredientes de muitas receitas.

| COD   | PRODUTO                      | FORMATO | RENDIMENTO | EXPIRAÇÃO | PESO NETO | UDS CAIXA | CAIXAS PALETE | CAIXAS x FILA |
|-------|------------------------------|---------|------------|-----------|-----------|-----------|---------------|---------------|
| 02314 | CEBOLA FRITA CROCANTE PACOTE | PACOTE  | -          | 12 MESES  | 500 GRs   | 12        | 54            | 9             |
| 01459 | COGUMELOS CHINESAS SECAS     | SACO    | 5 KILOS    | 3 ANOS    | 800 GRs   | 1         | 120           | 12            |
| 01870 | PURÉ DE BATATAS EM PÓ        | SACO    | 7 KILOS    | 12 MESES  | 2,5 KG    | 1         | 120           | 12            |
| 01574 | PURÉ DE BATATAS EM PÓ        | SACO    | 7 KILOS    | 12 MESES  | 25 KG     | 1         | 40            | 5             |
| 01614 | PURÉ DE PATATAS CON LECHE    | SACO    | 6 KILOS    | 24 MESES  | 3 KG      | 1         | 120           | 12            |
| 01457 | TOMATE SECO METADES          | SACO    | -          | 12 MESES  | 2,5 KG    | 1         | 120           | 12            |

# COMIDA ASIÁTICA



- Variedade de produtos para o seu buffet asiático, todos importados da Ásia sob uma rigorosa seleção de fabricantes e embalados em nossas instalações.
- A alga Nori (*Porphyra umbilicales*) conhecida mundialmente por fazer Sushis, é de pequena tamanho, com dobras e tem uma coloração avermelhada ou roxa que fica preta quando seca e tende a cor verde quando cozida.
- Cogumelos chineses (Shi Take) de onde se extrai parte ou toda a água que contém, obtendo a desidratação do mesmo, que nos permite uma longa validade do produto, além de economizar peso e capacidade, tornando-o muito útil para armazenamento e transporte. Eles mantêm todo o seu sabor, cor, consistência e aparência por longos períodos de tempo. Uma vez hidratado conservam-se muito bem refrigerados.
- Molho de soja Yantai, um requintado molho autêntico feito com fermentação natural para poder preparar uma infinidade de pratos.



| COD   | PRODUTO                   | FORMATO   | RENDIMENTO | EXPIRAÇÃO | PESO NETO | UDS CAIXA | CAIXAS PALETE | CAIXAS x FILA |
|-------|---------------------------|-----------|------------|-----------|-----------|-----------|---------------|---------------|
| 01458 | ALGA NORI                 | PACOTE    | -          | 18 MESES  | 125 GRS   | 10        | 84            | 12            |
| 01459 | COGUMELLOS CHINESAS SECAS | SACO      | 5 KILOS    | 36 MESES  | 800 GRS   | 1         | 120           | 12            |
| 03649 | MOLHO SOJA YANTAI         | FRASCO 1L | 1 LITRO    | -         | 1 KG      | 6         | 76            | 19            |
| 01771 | SAL CHINA (GLUTAMATO)     | FRASCO    | -          | 36 MESES  | 1 KG      | 18        | 45            | 9             |
| 01838 | COCO CREAM                | DOYPACK   | -          | 12 MESES  | 500 ML    | 6         | 168           | 28            |

# FARINHAS



- Nos nossos centros de I+D completamos o desenvolvimento desta linha de farinhas especialmente desenvolvidas para serem utilizadas em hotelaria, pensando sempre em manter os produtos crocantes pelo maior tempo possível uma vez expostos no Buffet.
- Farinhas especiais com alho, salsa e ingredientes naturais pensadas para que os panados tenham um toque perfeito.
- A nossa farinha para tempura é perfeita para elaborar qualquer tempura típica da cozinha asiática.



| COD   | PRODUTO  | FORMATO | EXPIRAÇÃO | PESO NETO | UDS CAIXA | CAIXAS PALETE | CAIXAS x FILA |
|-------|--|---------|-----------|-----------|-----------|---------------|---------------|
| 45106 | FARINHA PARA PANADOS EM TEMPURA                      | SACO    | 24 MESES  | 5 KG      | 1         | 120           | 12            |
| 12104 | PAO RALADO   | SACO    | 12 MESES  | 5 KG      | 1         | 100           | 10            |
| 45102 | FARINHA DE MILHO (MAIZENA) <i>Sem Gluten</i>         | SACO    | 24 MESES  | 5 KG      | 1         | 120           | 12            |
| 45114 | FARINHA DE MILHO (MAIZENA)- GRANEL <i>Sem Gluten</i> | SACO    | 24 MESES  | 25 KG     | 1         | 40            | 5             |
| 04085 | MIX HUMMUS INSTANT                                   | SACO    | 24 MESES  | 25 KG     | 1         | 40            | 5             |
| 04084 | MIX SUBSTITUIÇÃO DE OVO VEGANO                       | SACO    | 24 MESES  | 25 KG     | 1         | 40            | 5             |

# LEGUMINOSAS



- A nossa experiência em compra internacional e uma extensa rede de colaboradores facilitam a difícil tarefa de comprar colheitas para embalar durante todo o ano.
- Os fortes compromissos financeiros ajudam nos a manter a seriedade e solvencia necessarias para manter sempre os nossos armazens repletos de leguminosas de todo o mundo.
- Importamos dia a dia aos grandes países produtores como México, Argentina, EEUU, Canadá, India, Chile para manter a qualidade e garantia que exigem os nossos clientes.



| COD   | PRODUTO                 | FORMATO | EXPIRAÇÃO | PESO NETO | UDS CAIXA | CAIXAS PALETE | CAIXAS x FILA |
|-------|-------------------------|---------|-----------|-----------|-----------|---------------|---------------|
| 85101 | FEIJÃO BRANCO COCARROSA | PACOTE  | 18 MESES  | 1 KG      | 15        | 36            | 6             |
| 85104 | FEIJÃO CATARINO         | PACOTE  | 18 MESES  | 1 KG      | 20        | 36            | 6             |
| 85105 | FEIJÃO VERMELHO         | PACOTE  | 18 MESES  | 1 KG      | 20        | 36            | 6             |
| 85106 | GRÃO                    | PACOTE  | 18 MESES  | 1 KG      | 15        | 36            | 6             |
| 85110 | FEIJÃO PARDAS           | PACOTE  | 18 MESES  | 1 KG      | 10        | 120           | 15            |

# ESPECIARIAS



- O nosso departamento de importação seleciona as melhores variedades de especiarias que existem no mercado internacional. As especiarias são importadas diretamente desde a origem para serem processadas e embaladas no seu melhor momento. Mantendo assim, a sua máxima qualidade.
- São embalados em frascos especiais e transparentes com alta barreira protetora para conservar todas as suas qualidades organolépticas e nutritivas. As tampas são ideais para proporcionar doses adequadas dependendo da necessidade de cada cliente.
- Selecionamos e compramos em mais de 20 países do mundo, estabelecendo relações duradouras e de confiança com todos os nossos produtores cada ano de suministro aportando assim a qualidade que os nossos clientes nos requerem.

| COD   | PRODUTO                            | FORMATO | EXPIRAÇÃO | PESO NETO | UDS CAIXA | CAIXAS PALETE | CAIXAS x FILA |
|-------|------------------------------------|---------|-----------|-----------|-----------|---------------|---------------|
| 77101 | ALHO EM PÓ                         | FRASCO  | 48 MESES  | 900 GRS   | 18        | 28            | 6             |
| 01708 | ALHO GRÃO                          | FRASCO  | 48 MESES  | 1 KG      | 18        | 28            | 6             |
| 77102 | MANJERICÃO EM FOLHA                | FRASCO  | 48 MESES  | 330 GRS   | 18        | 28            | 6             |
| 77103 | ANIS EM GRÃO                       | FRASCO  | 48 MESES  | 800 GRS   | 18        | 28            | 6             |
| 77104 | CANELA MOIDA                       | FRASCO  | 48 MESES  | 880 GRS   | 18        | 28            | 6             |
| 77105 | CANELA RAMA                        | FRASCO  | 48 MESES  | 300 GRS   | 18        | 28            | 6             |
| 77108 | CRAVO INTEIRO                      | FRASCO  | 48 MESES  | 730 GRS   | 18        | 28            | 6             |
| 77109 | CORANTE SALSAFRAN                  | FRASCO  | 48 MESES  | 1 KG      | 18        | 28            | 6             |
| 77110 | COMINHOS INTEIROS                  | FRASCO  | 48 MESES  | 800 GRS   | 18        | 28            | 6             |
| 77111 | COMINHOS MOÍDO                     | FRASCO  | 48 MESES  | 900 GRS   | 18        | 28            | 6             |
| 77112 | CURCUMA MOIDA (AÇAFRÃO DAS INDIAS) | FRASCO  | 48 MESES  | 1 KG      | 18        | 28            | 6             |
| 77113 | CARIL SOFT                         | FRASCO  | 48 MESES  | 1 KG      | 18        | 28            | 6             |
| 77115 | ENELDO ENDRO                       | FRASCO  | 48 MESES  | 300 GRS   | 18        | 28            | 6             |
| 77116 | ESTRAGÃO                           | FRASCO  | 48 MESES  | 200 GRS   | 18        | 28            | 6             |
| 77117 | ERVAS PROVENÇAIS                   | FRASCO  | 48 MESES  | 500 GRS   | 18        | 28            | 6             |
| 01470 | GENGIBRE MOÍDO                     | FRASCO  | 48 MESES  | 900 GRS   | 18        | 28            | 6             |
| 01098 | FOLHA DE LOURO                     | FRASCO  | 48 MESES  | 200 GRS   | 18        | 28            | 6             |
| 77119 | NOZ MOSCADA MOÍDA                  | FRASCO  | 48 MESES  | 1 KG      | 18        | 28            | 6             |
| 77120 | OREGÃO EN FOLHA                    | FRASCO  | 48 MESES  | 200 GRS   | 18        | 28            | 6             |
| 77121 | PIMENTAO DOCE                      | FRASCO  | 48 MESES  | 1 KG      | 18        | 28            | 6             |
| 77122 | PIMENTAO PICANTE                   | FRASCO  | 48 MESES  | 1 KG      | 18        | 28            | 6             |
| 77123 | PIMENTA BRANCA MOÍDA               | FRASCO  | 48 MESES  | 1 KG      | 18        | 28            | 6             |
| 77124 | PIMENTA PRETA GRÃO                 | FRASCO  | 48 MESES  | 880 GRS   | 18        | 28            | 6             |
| 77125 | PIMENTA PRETA MOÍDA                | FRASCO  | 48 MESES  | 880 GRS   | 18        | 28            | 6             |
| 01467 | PIMENTA PRETA CORTADA EM PEDAÇOS   | FRASCO  | 48 MESES  | 880 GRS   | 18        | 28            | 6             |
| 77126 | PIMENTA VERDE EM GRÃO              | FRASCO  | 48 MESES  | 850 GRS   | 18        | 96            | 12            |
| 01468 | PIMENTA ROSA EM GRÃO               | FRASCO  | 48 MESES  | 800 GRS   | 18        | 28            | 6             |
| 77127 | FOLHAS DE ALECRIM                  | FRASCO  | 48 MESES  | 400 GRS   | 18        | 28            | 6             |
| 77131 | TOMILHO INTEIRO                    | FRASCO  | 48 MESES  | 530 GRS   | 18        | 28            | 6             |
| 77130 | TEMPERO ESPECIAL PARA ESPETOS      | FRASCO  | 48 MESES  | 1 KG      | 18        | 28            | 6             |
| 01820 | CAYENA MOÍDA                       | FRASCO  | 48 MESES  | 900 GRS   | 18        | 28            | 6             |
| 01821 | CAYENA EM RAMA                     | FRASCO  | 48 MESES  | 370 GRS   | 18        | 28            | 6             |



# COCKTELARIA

PROFISSIONAL

*“O sucesso ao frente e detrás do balcão”*



**MagicDrinks**



# PARA ELABORAÇÃO PROFISSIONAL COCKTAILS PREMIX



**MagicDrinks**



- Bases para cocktails profissionais de alta gama, para elaboração de cocktails tradicionais.
- Uma formula infalivel para manter custo e qualidade iguados independentemente do profissional que o elabore.



## MODO DE PREPARAÇÃO



- 1) Adicionar 5cl. de PREMIX no shaker com gelo com o dosificador Magic Drinks.
- 2) Adicionar 15cl. de sumo / refresco.
- 3) Agitar bem no shaker tradicional.
- 4) Colocar num copo adequado e servir.

# PARA ELABORAÇÃO PROFISSIONAL

# COCKTAILS PREMIX



## REDIMENTO

- **Standard:** 1 + 3 = 4 litros / 1 parte de cocktail + 3 partes de sumo, leite ou refresco.

*Exemplo:* um copo de 20cl contém 5cl de base de cocktail + 15cl de sumo correspondente.

- **Alto:** 1 + 4 = 5 litros / 1 parte de cocktail + 4 partes de sumo, leite ou refresco.

*Exemplo:* um copo de 20cl contém 4cl de base de cocktail + 16cl de sumo correspondente.

## 0° ÁLCOOL

| COD   | PRODUTO       | FORMATO | RENDIMENTO   | EXPIRAÇÃO | PESO NETO | UDS CAIXA | CAIXAS PALETE | CAIXAS x FILA |
|-------|---------------|---------|--------------|-----------|-----------|-----------|---------------|---------------|
| 00160 | PIÑA COLADA   | GARRAFA | 20 COCKTAILS | 18 MESES  | 1 LITRO   | 6         | 57            | 19            |
| 00161 | CARIBE DREAMS | GARRAFA | 20 COCKTAILS | 18 MESES  | 1 LITRO   | 6         | 57            | 19            |
| 00162 | FREE PASSION  | GARRAFA | 20 COCKTAILS | 18 MESES  | 1 LITRO   | 6         | 57            | 19            |

## 17° ÁLCOOL

| COD   | PRODUTO     | FORMATO | RENDIMENTO   | EXPIRAÇÃO | PESO NETO | UDS CAIXA | CAIXAS PALETE | CAIXAS x FILA |
|-------|-------------|---------|--------------|-----------|-----------|-----------|---------------|---------------|
| 00166 | PIÑA COLADA | GARRAFA | 20 COCKTAILS | 24 MESES  | 1 LITRO   | 6         | 57            | 19            |
| 00167 | COCO LOCO   | GARRAFA | 20 COCKTAILS | 24 MESES  | 1 LITRO   | 6         | 57            | 19            |

## 22° ÁLCOOL

| COD   | PRODUTO         | FORMATO | RENDIMENTO   | EXPIRAÇÃO | PESO NETO | UDS CAIXA | CAIXAS PALETE | CAIXAS x FILA |
|-------|-----------------|---------|--------------|-----------|-----------|-----------|---------------|---------------|
| 00168 | TEQUILA SUNRISE | GARRAFA | 20 COCKTAILS | -         | 1 LITRO   | 6         | 57            | 19            |
| 00170 | GUACAMAYO       | GARRAFA | 20 COCKTAILS | -         | 1 LITRO   | 6         | 57            | 19            |
| 00173 | MOJITO          | GARRAFA | 20 COCKTAILS | -         | 1 LITRO   | 6         | 57            | 19            |
| 00262 | CAIPIRINHA      | GARRAFA | 20 COCKTAILS | -         | 1 LITRO   | 6         | 57            | 19            |

## 28° ÁLCOOL

| COD   | PRODUTO       | FORMATO | RENDIMENTO   | EXPIRAÇÃO | PESO NETO | UDS CAIXA | CAIXAS PALETE | CAIXAS x FILA |
|-------|---------------|---------|--------------|-----------|-----------|-----------|---------------|---------------|
| 00179 | BLACK RUSSIAN | GARRAFA | 20 COCKTAILS | -         | 1 LITRO   | 6         | 57            | 19            |

## 32° ÁLCOOL

| COD   | PRODUTO           | FORMATO | RENDIMENTO   | EXPIRAÇÃO | PESO NETO | UDS CAIXA | CAIXAS PALETE | CAIXAS x FILA |
|-------|-------------------|---------|--------------|-----------|-----------|-----------|---------------|---------------|
| 00180 | LOVE ON THE BEACH | GARRAFA | 20 COCKTAILS | -         | 1 LITRO   | 6         | 57            | 19            |
| 00181 | VODKA SUN         | GARRAFA | 20 COCKTAILS | -         | 1 LITRO   | 6         | 57            | 19            |
| 00183 | BLUE LAGOON       | GARRAFA | 20 COCKTAILS | -         | 1 LITRO   | 6         | 57            | 19            |
| 00184 | VOLCANIC ISLAND   | GARRAFA | 20 COCKTAILS | -         | 1 LITRO   | 6         | 57            | 19            |

PRONTO A SERVIR

# COCKTAILS Ready to serve 1L



MagicDrinks



- **Magic Drinks** foi sempre destacada por destilar os melhores licores para a elaboração dos seus reconhecidos cocktails.
- Todos os nossos cocktails estão elaborados com matéria prima de primeira qualidade e com destilados naturais. Deste modo, conseguimos um produto final de máxima qualidade e com garantia.
- Os cocktails Ready to Serve estão preparados de forma a que só se tenha de adicionar gelo.
- Com 15º de graduação são indicados para elaborar cocktails profissionais.



## EM SHAKERS

- 1) Colocar gelo picado no shaker e verter a quantidade desejada de cocktail.
- 2) Agitar o shaker para misturar.
- 3) Servir num copo adequado e decorar.

## EM COPA / COPO

- 1) Encher o copo com gelo.
- 2) Verter a quantidade desejada de cocktail.
- 3) Servir no copo adequado e decorar.

| COD   | PRODUTO              | FORMATO | RENDIMENTO      | EXPIRAÇÃO | PESO NETO | UDS CAIXA | CAIXAS PALETE | CAIXAS x FILA |
|-------|----------------------|---------|-----------------|-----------|-----------|-----------|---------------|---------------|
| 01402 | PIÑA COLADA          | GARRAFA | 10-15 COCKTAILS | 24 MESES  | 1 LITRO   | 6         | 57            | 19            |
| 01400 | MOJITO               | GARRAFA | 10-15 COCKTAILS | -         | 1 LITRO   | 6         | 57            | 19            |
| 01403 | CAIPIRINHA           | GARRAFA | 10-15 COCKTAILS | -         | 1 LITRO   | 6         | 57            | 19            |
| 01582 | SEX ON THE BEACH     | GARRAFA | 10-15 COCKTAILS | -         | 1 LITRO   | 6         | 57            | 19            |
| 01404 | TEQUILA SUNRISE      | GARRAFA | 10-15 COCKTAILS | -         | 1 LITRO   | 6         | 57            | 19            |
| 01868 | DAIQUIRI MORANGO     | GARRAFA | 10-15 COCKTAILS | -         | 1 LITRO   | 6         | 57            | 19            |
| 02355 | MARGARITA LIMÃO      | GARRAFA | 10-15 COCKTAILS | -         | 1 LITRO   | 6         | 57            | 19            |
| 01869 | MOJITO "FREE"        | GARRAFA | 10-15 COCKTAILS | 18 MESES  | 1 LITRO   | 6         | 57            | 19            |
| 01405 | SAN FRANCISCO "FREE" | GARRAFA | 10-15 COCKTAILS | 18 MESES  | 1 LITRO   | 6         | 57            | 19            |

PRONTO A SERVIR

# COCKTAILS Ready to serve 200ml



MagicDrinks



- **Magic Drinks** foi sempre destacada por destilar os melhores licores para a elaboração dos seus reconhecidos cocktails.
- Todos os nossos cocktails estão elaborados com matéria prima de primeira qualidade e com destilados naturais. Deste modo, conseguimos um produto final de máxima qualidade e com garantia.
- Os cocktails Ready to Serve de garrafa estão prontos a servir ou em copo ou para beber diretamente da garrafa.



| COD   | PRODUTO          | FORMATO | RENDIMENTO | EXPIRAÇÃO | PESO NETO | UDS CAIXA | CAIXAS PALETE | CAIXAS x FILA |
|-------|------------------|---------|------------|-----------|-----------|-----------|---------------|---------------|
| 01896 | PIÑA COLADA      | GARRAFA | 1 COCKTAIL | 24 MESES  | 200 ML    | 24        | 96            | 12            |
| 01897 | MOJITO           | GARRAFA | 1 COCKTAIL | -         | 200 ML    | 24        | 96            | 12            |
| 01898 | DAIQUIRI MORANGO | GARRAFA | 1 COCKTAIL | -         | 200 ML    | 24        | 96            | 12            |
| 01900 | CAIPIRINHA       | GARRAFA | 1 COCKTAIL | -         | 200 ML    | 24        | 96            | 12            |
| 01901 | SEX ON THE BEACH | GARRAFA | 1 COCKTAIL | -         | 200 ML    | 24        | 96            | 12            |

FROZEN

# SMOOTHIES BATIDOS



MagicDrinks



## BLENDER / BATEDOR

- 1) Verter o pacote no batedor
- 2) Adicionar 150-200cc de gelo e bater 20-30 segs.
- 3) Servir num copo apropriado e decorar.

- Devido a um notável esforço de investigação por parte do nosso departamento de I+D, a uma seleção dos melhores fornecedores internacionais de frutas e concentrados de frutas conseguimos desenvolver uns Smoothies naturais e diversificados. Desta forma importamos diretamente o produto desde a sua origem para serem procesados e embalados no seu melhor momento, mantendo assim a sua máxima qualidade.

- Desta forma importamos diretamente o produto desde a sua origem para serem procesados e embalados no seu melhor momento, mantendo assim a sua máxima qualidade.

- A embalagem em Doypack permite atrativa apresentação e conservação do produto em temperatura ambiente.



## SMOOTHIES

| COD   | PRODUTO                       | FORMATO | EXPIRAÇÃO | PESO NETO | UDS CAIXA | CAIXAS PALETE | CAIXAS x FILA |
|-------|-------------------------------|---------|-----------|-----------|-----------|---------------|---------------|
| 01207 | ANANÁS - BANANA - MAÇA        | DOYPACK | 8 MESES   | 90 ML     | 25        | 168           | 28            |
| 01208 | MANGO - MARACUJÁ              | DOYPACK | 8 MESES   | 90 ML     | 25        | 168           | 28            |
| 01177 | FRUTAS DO BOSQUE-MAÇA-MORANGO | DOYPACK | 8 MESES   | 90 ML     | 25        | 168           | 28            |

| COD   | PRODUTO          | FORMATO | EXPIRAÇÃO | PESO NETO | UDS CAIXA | CAIXAS PALETE | CAIXAS x FILA |
|-------|------------------|---------|-----------|-----------|-----------|---------------|---------------|
| 01203 | CHOCOLATE NEGRO  | DOYPACK | 12 MESES  | 110 ML    | 25        | 168           | 28            |
| 01199 | CHOCOLATE BRANCO | DOYPACK | 12 MESES  | 110 ML    | 25        | 168           | 28            |
| 01198 | FRAPUCHINO       | DOYPACK | 12 MESES  | 110 ML    | 25        | 168           | 28            |

# MIX FRUIT Cocktails & Smoothies



MagicDrinks



- Os purés de frutas tornaram-se num ingrediente fundamental para a elaboração de Cockteis e Smoothies de alto valor agregado. Compramos purés de frutas na maioria de países produtores (Brasil, Israel, Perú, EEUU, França, Indonésia, Filipinas, Chile, Ecuador, Kenia, etc).
- Desta forma importá-mos diretamente desde a origem para processar e envasar-los no seu melhor momento. Assim, mantém a máxima qualidade. Fabricamos em garrafas de desenho e com tampo dosificador de rosca e igualmente adptável ao tampo bomba, o que permite usar em muitas aplicações sem perder seu estado original.
- A embalagem em garrafa permite uma apelativa apresentação e uma conservação a temperatura ambiente. Da mesma maneira, sua grande qualidade torna-os indispensáveis para a elaboração de productos de pastelaria e como decoração de sobremesas em buffet.



| COD   | PRODUTO                       | FORMATO | EXPIRAÇÃO | PESO NETO | UDS CAIXA | CAIXAS PALETE | CAIXAS x FILA |
|-------|-------------------------------|---------|-----------|-----------|-----------|---------------|---------------|
| 03307 | MANGA                         | GARRAFA | 12 MESES  | 1000 ML   | 6         | 132           | 22            |
| 03308 | MARACUJÁ                      | GARRAFA | 12 MESES  | 1000 ML   | 6         | 132           | 22            |
| 03309 | MORANGO                       | GARRAFA | 12 MESES  | 1000 ML   | 6         | 132           | 22            |
| 03310 | PESSÊGOS                      | GARRAFA | 12 MESES  | 1000 ML   | 6         | 132           | 22            |
| 03312 | FRAMBOESA                     | GARRAFA | 12 MESES  | 1000 ML   | 6         | 132           | 22            |
| 03313 | BANANA                        | GARRAFA | 12 MESES  | 1000 ML   | 6         | 132           | 22            |
| 03315 | MOJITO (MISTURA DE MACERAÇÃO) | GARRAFA | 12 MESES  | 1000 ML   | 6         | 132           | 22            |

# PURÊS MIX & LEITE DE COCO



MagicDrinks



- Os purês de fruta são um dos ingredientes fundamentais para elaborar cocktails de alto valor adicional. Compramos purês de fruta nos seguintes países: Brasil, Israel, Perú, EEUU, França, Indonésia, Filipinas, Chile, Equador, Quênia, etc.

- Desta forma importamos diretamente o produto desde a sua origem para serem processados e embalados no seu melhor momento, mantendo assim a sua máxima qualidade. São colocados em pacotes de 500ml com tampa de rosca que permite a sua utilização por várias vezes sem que se alterem as suas propriedades.

- A embalagem em Doypack permite uma atrativa apresentação e conservação do produto em temperatura ambiente. A sua grande qualidade também os torna atrativos para a elaboração de produtos de pastelaria de alta qualidade.



| COD   | PRODUTO       | FORMATO | EXPIRAÇÃO | PESO NETO | UDS CAIXA | CAIXAS PALETE | CAIXAS x FILA |
|-------|---------------|---------|-----------|-----------|-----------|---------------|---------------|
| 01834 | MANGA         | DOYPACK | 12 MESES  | 500 ML    | 6         | 168           | 28            |
| 01835 | MARACUJÁ      | DOYPACK | 12 MESES  | 500 ML    | 6         | 168           | 28            |
| 01836 | MORANGO       | DOYPACK | 12 MESES  | 500 ML    | 6         | 168           | 28            |
| 01895 | PESSÊGOS      | DOYPACK | 12 MESES  | 500 ML    | 6         | 168           | 28            |
| 01838 | COCO CREAM    | DOYPACK | 12 MESES  | 500 ML    | 6         | 168           | 28            |
| 01997 | FRAMBOESA     | DOYPACK | 12 MESES  | 500 ML    | 6         | 168           | 28            |
| 01839 | BANANA        | DOYPACK | 12 MESES  | 500 ML    | 6         | 168           | 28            |
| 01855 | LEITE DE COCO | DOYPACK | 12 MESES  | 500 ML    | 6         | 168           | 28            |



## CONTROL DE QUALIDADE

O nosso estroito control de qualidade interno proporciona uma garantía total aos nossos produtos. Para um control intensivo e continuo de todas as nossas produções, contamos com laboratorios próprios situados nas nossas fábricas de Malhorca, Catalunha, Republica Dominicana, México, Tunízia, Marrocos e Cabo Verde.

Controlamos continuamente todo o processo produtivo cumprindo escrupulosamente todas as exigências quanto a segurança alimentar e APPCC.

Por outro lado, contratamos os melhores laboratorios externos que realizam auditorias continuas a todas as nossas produções. Realizam analises microbiológicas e aconselham sobre a segurança alimentar.



## I+D

Dispomos de um cetro de I+D e dois laboratórios para desenvolver os nossos produtos. Integramos a tecnologia instrumental mais moderna que existe no mercado, juntamente com os melhores profissionais em tecnologia alimentar que nos permite conseguir os melhores produtos assim como, uma evolução rápida e constante.

O grande esforço humano e económico investido no sector I+D permitiu nos trabalhar, durante os últimos 20 anos, em mais de 1.200 produtos de origem alimentar conseguindo hoje em dia ter no mercado mais de 500 produtos de fabrico próprio. Muitos de estes produtos são exclusivos ou seja, sem que nenhum outro fabricante os consiga igualar.





NÓS SOMOS O QUE INOVAMOS

*Serviço*



*Eficiência*



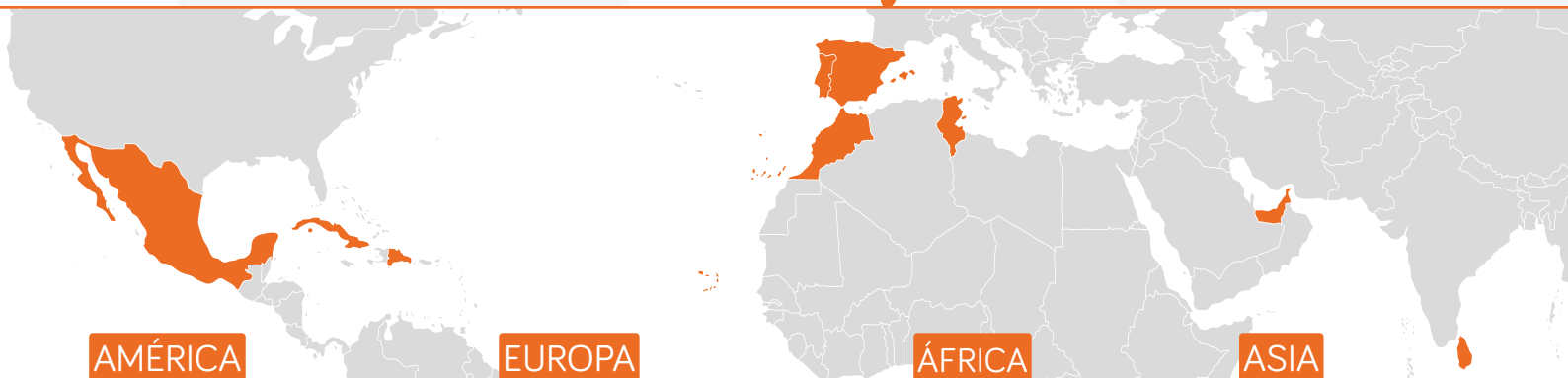
*Qualidade*



*Rentabilidade*



*Cada dia mais perto de se*



**AMÉRICA**

- CUBA**  
ZED Mariel - La Habana - Varadero  
Cayería norte Sta. Clara  
Cayo Coco - Holguín
- REP. DOMINICANA**  
Puerto Plata - Bávaro - Samaná
- MÉXICO**  
Cancún - Vallarta

**EUROPA**

- ESPAÑA**  
Mallorca - Menorca - Ibiza  
Cataluña - Alicante - Málaga  
Huelva - Madrid - Gran Canaria  
Tenerife - Fuerteventura - Lanzarote
- PORTUGAL**  
Algarve - Madeira - Lisboa
- ANDORRA**  
La Massana

**ÁFRICA**

- CABO VERDE**  
Sal - Boavista
- TÚNEZ**  
Sousse - Djerba
- MARRUECOS**  
Agadir - Saïdia
- TANZANIA**  
Zanzibar

**ASIA**

- EMIRATOS ÁRABES UNIDOS**  
Dubái
- MALDIVAS**

[www.hotelsa.es](http://www.hotelsa.es)